

BALANÇO ANUAL DO TESOURO DIRETO - 2011

O **Tesouro Direto**, programa que possibilita a aquisição de títulos públicos por pessoas físicas pela internet, foi implementado pelo Tesouro Nacional em conjunto com a CBLC*, em 7 de janeiro de 2002, com os seguintes objetivos: democratizar o acesso a investimentos em títulos federais, incentivar a formação de poupança de longo prazo e facilitar o acesso às informações sobre a administração e a estrutura da dívida pública federal brasileira.

Este Programa vem apresentando procura elevada por parte dos mais diversos tipos de investidores, com vistas à aplicação de recursos em títulos de renda fixa (prefixados, indexados à inflação ou à taxa Selic) nos diversos horizontes de investimento (1 a 33 anos), de acordo com o perfil e a necessidade do aplicador.

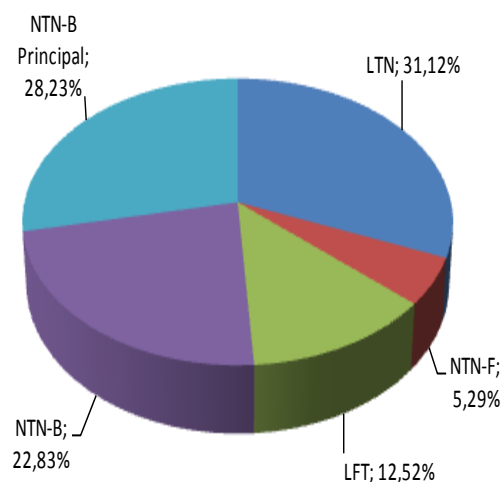
No ano de 2011, as vendas de títulos públicos totalizaram **R\$ 3.539,6 milhões**, representando **aumento de 58,3%** em relação ao volume financeiro vendido em 2010, constituindo o melhor resultado desde 2003. Com relação à composição das vendas de títulos, em 2011, vale destacar a elevada demanda por títulos indexados ao IPCA (NTN-B e NTN-B Principal), cuja participação atingiu **51,1%**, seguidos dos **títulos prefixados** (LTN e NTN-F), que representaram **36,4%** das vendas. Os **títulos mais vendidos** no ano foram as **LTN**, correspondendo a **31,1%** das vendas.

Tabela 1 – Participação dos títulos nas vendas - 2011

Tabela 1 - Participação dos títulos nas vendas - 2011

Título	Volume Financeiro	%
Prefixados	1.288,80	36,41%
LTN	1.101,67	31,12%
NTN-F	187,12	5,29%
Indexado à Taxa Selic	443,33	12,52%
LFT	443,33	12,52%
Indexados ao IPCA	1.807,45	51,06%
NTN-B	808,18	22,83%
NTN-B Principal	999,27	28,23%
TOTAL	3.539,57	100,00%

Fonte: BM&FBOVESPA
Elaboração: Tesouro Nacional



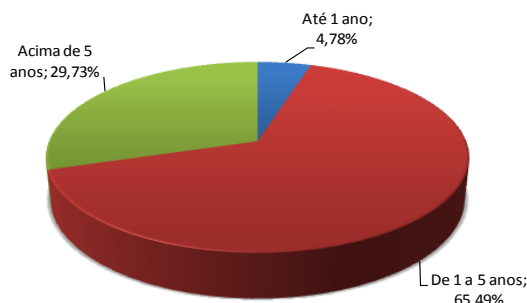
(*) A Companhia Brasileira de Liquidação e Custódia (CBLC) foi incorporada pela BM&FBOVESPA em 28.11.2008, que assumiu todos os direitos e obrigações referentes ao Tesouro Direto.

As vendas de títulos com prazo entre 1 e 5 anos representaram **65,5%** do total e os títulos com prazo acima de 5 anos corresponderam a **29,7%** do total, reafirmando o papel do Tesouro Direto como opção de poupança de médio e longo prazo.

Tabela 2 – Vendas por prazo - 2011

Tabela 2 - Vendas por prazo - 2011

Prazo	Volume	%
Até 1 ano	169,35	4,78%
De 1 a 5 anos	2.317,96	65,49%
Acima de 5 anos	1.052,26	29,73%
TOTAL	3.539,57	100,00%



Fonte: BM&FBOVESPA
Elaboração: Tesouro Nacional

Ao longo do ano, **61.716 novos investidores** se cadastraram no Tesouro Direto, alcançando um total de **276.373 investidores**, o que representa aumento de 28,8% sobre o total acumulado até o ano anterior.

Quanto às **vendas de títulos por faixa de aplicação** em 2011, as operações com valores entre **R\$ 10.000,00 e R\$ 50.000,00** foram as mais expressivas, atingindo a participação de **24,7%**. Destaca-se o elevado **volume de vendas por faixa de aplicação até R\$ 5.000**, cuja participação concentrou 52,3% do volume aplicado no ano.

Gráfico 1 – Nº de investidores cadastrados no Tesouro Direto

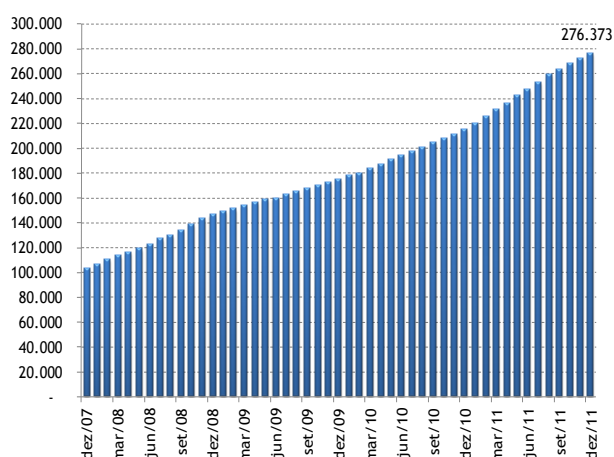
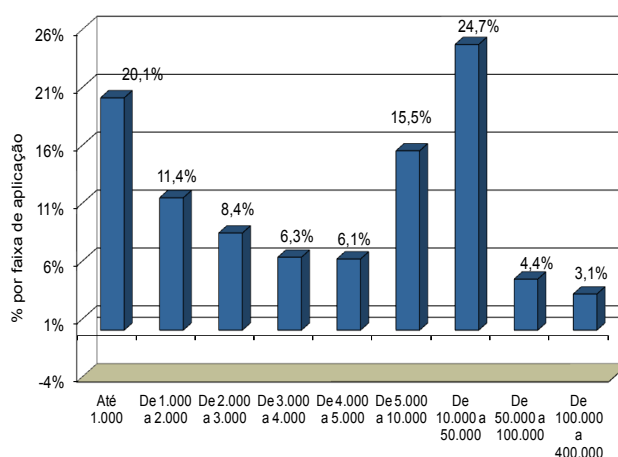


Gráfico 2 – Percentual de Vendas por Faixa de Aplicação - 2011



As **recompras** semanais (para as quais não há limite mínimo ou máximo) têm como objetivo prover liquidez aos títulos públicos. Em 2011, o volume financeiro **recomprado** foi de **R\$ 821,6 milhões**, com destaque para a LTN, que apresentou o volume de R\$ 243,47 milhões (29,6% do total).

Tabela 3 – Participação dos títulos nas recompras - 2011

Título	Volume	%
Prefixados	346,01	42,11%
LTN	243,47	29,6%
NTN-F	102,54	12,48%
Indexado à Taxa Selic	165,92	20,19%
LFT	165,92	20,19%
Indexados a Inflação	309,67	37,69%
NTN-B	146,79	17,87%
NTN-B Principal	159,02	19,35%
NTN-C	3,86	0,47%
TOTAL	821,60	100,00%

Fonte: BM&FBOVESPA
Elaboração: Tesouro Nacional

O **estoque total** do Tesouro Direto atingiu **R\$ 7.508,3 milhões** ao final de 2011, o que representa um acréscimo de **61,4%** em relação ao estoque ao final do ano anterior, de R\$ 4.653,1 milhões. Em 2011, os títulos remunerados por índices de preços respondem pelo maior volume no estoque, alcançando 52,3%. Na seqüência, aparecem os títulos prefixados, com participação de 34,6%. Finalmente, a participação dos títulos indexados à taxa Selic é de 13,1%.

Tabela 4 - Participação dos Títulos no Estoque do Tesouro Direto – Posição 31/12/11

Título	Estoque (R\$ Milhões)	%
Prefixados	2.599,34	34,62%
LTN	1.903,30	25,35%
NTN-F	696,04	9,27%
Indexado à Taxa Selic	981,19	13,07%
LFT	981,19	13,07%
Indexados a Inflação	3.927,78	52,31%
NTN-B	1.723,12	22,95%
NTN-B Principal	2.125,69	28,31%
NTN-C	78,97	1,05%
TOTAL	7.508,31	100,00%

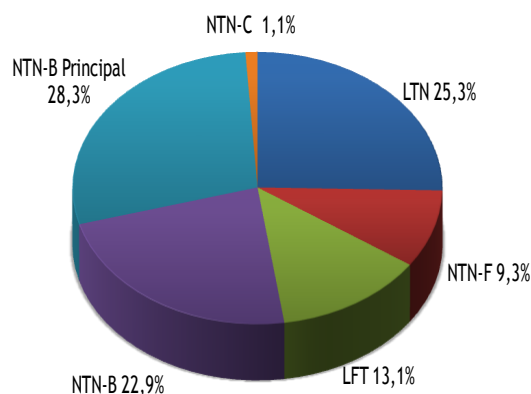
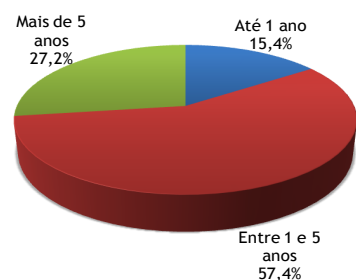


Tabela 5 - Estoque do Tesouro Direto por prazo – Posição 31/12/11

Prazo	Estoque (R\$ Milhões)	%
Até 1 ano	1.156,78	15,4%
Entre 1 e 5 anos	4.311,78	57,4%
Mais de 5 anos	2.039,75	27,2%
TOTAL	7.508,31	100,00%



Finalmente, em relação à rentabilidade bruta dos títulos do Programa em 2011, deve-se dar destaque para a **NTN-F 2021**, com retorno de **17,03%** no ano, seguida pela **NTN-B PRINCIPAL 2015** com **16,35%** no mesmo período. Os títulos prefixados apresentaram retornos entre 14,64% e 17,03% e os títulos indexados à taxa Selic tiveram retornos variando entre 11,48% e 11,62%. Por sua vez, os títulos remunerados por índices de preços apresentaram retornos entre 9,26% e 16,35%. Esses valores também podem ser conferidos no site do Programa, na seção “Estatística e Formação de Preços”¹.

Tabela 6 - Rentabilidade do Tesouro Direto – Posição 31/12/11

Título	Vencimento	No Ano
Prefixados		
LTN	1/1/2013	14,64%
NTN-F	1/1/2013	14,39%
NTN-F	1/1/2014	15,19%
NTN-F	1/1/2017	15,79%
NTN-F	1/1/2021	17,03%
Indexados ao IGP-M		
NTN-C	1/7/2017	13,81%
NTN-C	1/4/2021	13,46%
NTN-C	1/1/2031	12,84%
Indexados ao IPCA		
NTN-B	15/8/2012	14,17%
NTN-B	15/5/2013	15,61%
NTN-B	15/5/2015	16,00%
NTN-B	15/5/2017	15,42%
NTN-B	15/8/2020	15,06%
NTN-B	15/8/2024	15,30%
NTN-B	15/5/2035	12,98%
NTN-B	15/5/2045	10,91%
NTN-B Principal	15/5/2015	16,35%
NTN-B Principal	15/8/2024	15,68%
NTN-B Principal	15/5/2035	9,26%
Indexados à Taxa Selic		
LFT	7/3/2012	11,62%
LFT	7/3/2013	11,59%
LFT	7/3/2014	11,55%
LFT	7/3/2015	11,48%

¹Acesse http://www.tesouro.fazenda.gov.br/tesouro_direto/rentabilidade.asp