

BALANÇO ANUAL DO TESOURO DIRETO - 2009

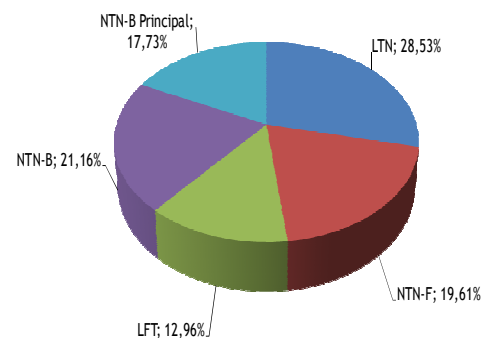
O **Tesouro Direto**, programa que possibilita a aquisição de títulos públicos por pessoas físicas pela internet, foi implementado pelo Tesouro Nacional em conjunto com a CBLC*, em 7 de janeiro de 2002, com os seguintes objetivos: democratizar o acesso a investimentos em títulos federais, incentivar a formação de poupança de longo prazo e facilitar o acesso às informações sobre a administração e a estrutura da dívida pública federal brasileira.

Este Programa vem apresentando procura elevada por parte dos mais diversos tipos de investidores, com vistas à aplicação de recursos em títulos de renda fixa (prefixados, indexados à inflação ou à taxa Selic) nos diversos horizontes de investimento (6 meses a 35 anos), de acordo com o perfil e a necessidade do aplicador.

No ano de 2009, as vendas de títulos públicos totalizaram **R\$ 1.562,56 milhões**, representando **aumento de 0,27%** em relação ao volume financeiro vendido em 2008, constituindo o melhor resultado desde 2003. Com relação à composição das vendas de títulos, em 2009, vale destacar a elevada demanda por **títulos prefixados** (LTN e NTN-F), cuja participação atingiu **48,1%**, seguidos dos títulos indexados ao IPCA (NTN-B e NTN-B Principal), que representaram **38,9%** das vendas. Os **títulos mais vendidos** no ano foram as **LTN**, correspondendo a **28,5%** das vendas.

Tabela 1 – Participação dos títulos nas vendas - 2009

Título	Volume Financeiro (R\$ Milhões)	%
Prefixados	752,21	48,14%
LTN	445,85	28,53%
NTN-F	306,36	19,61%
Indexado à Taxa Selic	202,56	12,96%
LFT	202,56	12,96%
Indexados ao IPCA		38,90%
NTN-B	330,69	21,16%
NTN-B Principal	277,10	17,73%
TOTAL	1.562,56	100,00%



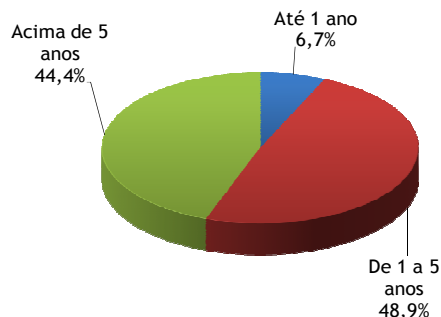
Fonte: BM&FBOVESPA
Elaboração: Tesouro Nacional

(*) A Companhia Brasileira de Liquidação e Custódia (CBLC) foi incorporada pela BM&FBOVESPA em 28.11.2008, que assumiu todos os direitos e obrigações referentes ao Tesouro Direto.

As vendas de títulos com prazo entre 1 e 5 anos representaram **48,88%** do total e os títulos com prazo acima de 5 anos corresponderam a **44,45%** do total, reafirmando o papel do Tesouro Direto como opção de poupança de médio e longo prazo.

Tabela 2 – Vendas por prazo - 2009

Prazo	VOLUME FINANCEIRO (R\$ Milhões)	%
Até 1 ano	104,28	6,67%
De 1 a 5 anos	763,76	48,88%
Acima de 5 anos	694,53	44,45%
TOTAL	1.562,56	100,00%



Fonte: BM&FBOVESPA
Elaboração: Tesouro Nacional

Ao longo do ano, **28.719 novos investidores** se cadastraram no Tesouro Direto, alcançando um total de **174.658 investidores**, o que representa aumento de 19,7% sobre o total acumulado até o ano anterior.

Quanto às **vendas de títulos por faixa de aplicação** em 2009, as operações com valores até R\$ 1.000,00 foram as mais expressivas, atingindo a participação de **28,2%**. Destaca-se o elevado **volume de vendas por faixa de aplicação até R\$ 5.000**, cuja participação concentrou 63,7% do volume aplicado no ano.

Gráfico 1 – N° de investidores cadastrados no Tesouro Direto

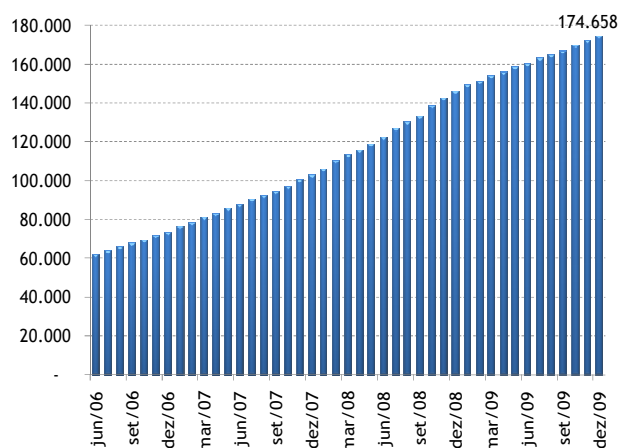
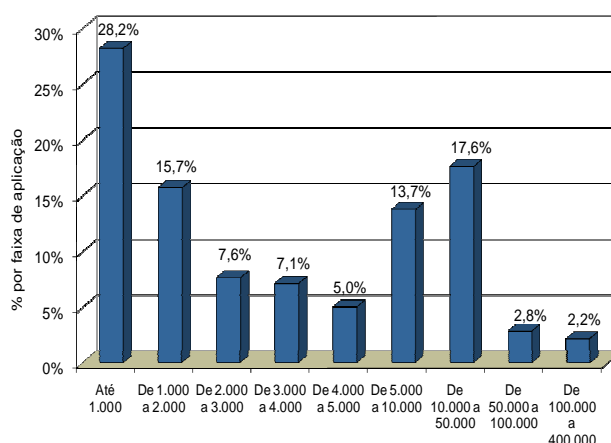


Gráfico 2 – Percentual de Vendas por Faixa de Aplicação - 2009



As **recompras** semanais (para as quais não há limite mínimo ou máximo) têm como objetivo prover liquidez aos títulos públicos. Em 2009, o volume financeiro **recomprado** foi de **R\$ 493,30 milhões**, com destaque para a LFT, que apresentou o volume de R\$ 118,35 milhões (23,99% do total).

Tabela 3 – Participação dos títulos nas recompras - 2009

Título	Volume Financeiro (R\$ Milhões)	%
Prefixados	192,80	39,08%
LTN	109,84	22,27%
NTN-F	82,96	16,82%
Indexado à Taxa Selic	118,35	23,99%
LFT	118,35	23,99%
Indexados a Inflação	182,15	36,92%
NTN-B	100,13	20,30%
NTN-B Principal	74,12	15,03%
NTN-C	7,90	1,60%
TOTAL	493,30	100,00%

Fonte: BM&FBOVESPA
Elaboração: Tesouro Nacional

O **estoque total** do Tesouro Direto atingiu **R\$ 3.268,4 milhões** ao final de 2009, o que representa um acréscimo de **32,9%** em relação ao estoque ao final do ano anterior, de R\$ 2.460,1 milhões. Em 2009, os títulos remunerados por índices de preços respondem pelo maior volume no estoque, alcançando 46,11%. Na seqüência, aparecem os títulos prefixados, com participação de 38,11%. Finalmente, a participação dos títulos indexados à taxa Selic é de 15,78%.

Tabela 4 - Participação dos Títulos no Estoque do Tesouro Direto – Posição 31/12/09

Título	Estoque (R\$ Milhões)	%
Prefixados	1.245,48	38,11%
LTN	669,43	20,48%
NTN-F	576,05	17,62%
Indexado à Taxa Selic	515,76	15,78%
LFT	515,76	15,78%
Indexados a Inflação	1.507,14	46,11%
NTN-B	822,69	25,17%
NTN-B Principal	585,72	17,92%
NTN-C	98,73	3,02%
TOTAL	3.268,38	100,00%

Fonte e Elaboração: Tesouro Nacional

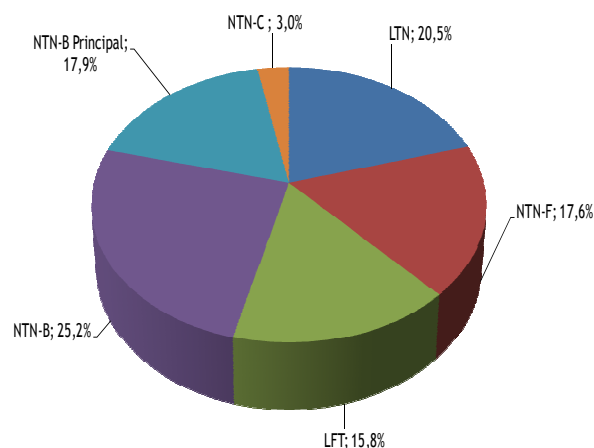
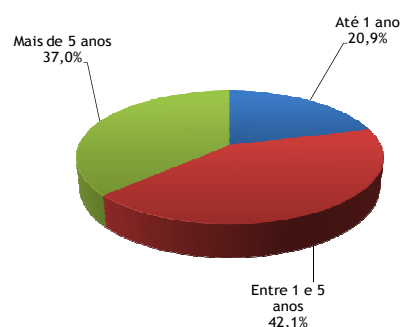


Tabela 5 - Estoque do Tesouro Direto por prazo – Posição 31/12/09

Prazo	Estoque (R\$ Milhões)	%
Até 1 ano	684,00	20,93%
Entre 1 e 5 anos	1.375,11	42,07%
Mais de 5 anos	1.209,27	37,00%
TOTAL	3.268,38	100,00%



Finalmente, em relação à rentabilidade bruta dos títulos do Programa em 2009, deve-se dar destaque para a **NTN-B Principal 2024**, com retorno de **25,55%** no ano, seguida pela **NTN-B 2045** com **24,91%** no mesmo período. Os títulos prefixados apresentaram retornos entre 12,2% e 15,2% e os títulos indexados à taxa Selic tiveram retornos variando entre 9,8% e 9,9%. Por sua vez, os títulos remunerados por índices de preços apresentaram retornos entre 11,0% e 25,6%. Esses valores também podem ser conferidos no site do Programa, na seção “Estatística e Formação de Preços”¹.

Tabela 6 - Rentabilidade do Tesouro Direto – Posição 30/12/09

Título	Vencimento	No Ano
Prefixados		
LTN	01/01/2010	12,24%
LTN	01/07/2010	13,86%
LTN	01/01/2011	14,41%
NTN-F	01/01/2010	12,24%
NTN-F	01/07/2010	13,70%
NTN-F	01/01/2011	14,23%
NTN-F	01/01/2012	14,46%
NTN-F	01/01/2013	15,00%
NTN-F	01/01/2014	15,22%
NTN-F	01/01/2017	14,13%
Indexados ao IGP-M		
NTN-C	01/03/2011	11,02%
NTN-C	01/07/2017	19,24%
NTN-C	01/04/2021	14,71%
NTN-C	01/01/2031	15,99%
Indexados ao IPCA		
NTN-B	15/08/2010	14,55%
NTN-B	15/05/2011	15,69%
NTN-B	15/08/2012	16,26%
NTN-B	15/05/2013	17,77%
NTN-B	15/05/2015	20,03%
NTN-B	15/05/2017	22,34%
NTN-B	15/08/2024	21,91%
NTN-B	15/05/2035	24,36%
NTN-B	15/05/2045	24,91%
NTN-B Principal	15/05/2015	21,83%
NTN-B Principal	15/08/2024	25,55%
Indexados à Taxa Selic		
LFT	17/03/2010	9,89%
LFT	16/03/2011	9,87%
LFT	07/03/2012	9,82%
LFT	07/03/2013	9,75%
LFT	07/03/2014	9,77%

¹Acesse http://www.tesouro.fazenda.gov.br/tesouro_direto/rentabilidade.asp