

TESOURO DIRETO – BALANÇO DE NOVEMBRO DE 2008

O **Tesouro Direto**, programa que possibilita a aquisição de títulos públicos por pessoas físicas pela internet, foi implantado pelo Tesouro Nacional em conjunto com a Companhia Brasileira de Liquidação e Custódia (CBLC), em 7 de janeiro de 2002, com os seguintes objetivos: democratizar o acesso a investimentos em títulos federais, incentivar a formação de poupança de longo prazo e facilitar o acesso às informações sobre a administração e a estrutura da dívida pública federal brasileira.

Em novembro, o montante financeiro vendido foi de **R\$ 180,0 milhões**, recorde para um mês de novembro desde a criação do programa. **Esse valor é 373,2% superior ao observado em novembro de 2007 e representou a terceira maior venda mensal, inferior apenas aos meses de julho e outubro deste ano.** Com isso, as vendas acumuladas em 2008 atingiram **R\$ 1,4 bilhão**. No mês, destaca-se a elevada demanda por **títulos prefixados (LTN e NTN-F)**, cuja participação atingiu **45,2%**. Em segundo lugar, os títulos **indexados ao IPCA (NTN-B e NTN-B Principal)** atingiram **41,6%** das vendas, sendo que as NTN-B foram os títulos mais vendidos no mês, com participação de **27,9%** do total, à frente das NTN-F com **24,1%**.

O número de investidores cadastrados cresceu, encerrando o mês com **142.789** investidores, isto é, incremento de **42,0%** nos últimos doze meses. Em novembro, **4.226 novos participantes** se cadastraram no Tesouro Direto, terceiro maior resultado mensal de adesão ao programa. Com esse resultado, o total de novos investidores em 2008 atinge **39.796** pessoas. O valor médio por operação, neste mês, foi de R\$ 17.363,44. A utilização do Programa por pequenos investidores pode ser observada novamente pelo **elevado volume de vendas por faixa de aplicação até R\$ 5.000,00**, cuja participação concentrou **65,7%** do volume aplicado no mês.

As **recompras** semanais (para as quais não há limite mínimo ou máximo) têm como objetivo prover liquidez aos títulos públicos. Em novembro, o volume financeiro **recomprado** foi de **R\$ 23,2 milhões**, com destaque para as LFT e para as LTN, que apresentaram, somadas, o volume de R\$ 13,8 milhões (59,6% do total).

O **estoque** total do Tesouro Direto, que representa os títulos públicos em poder dos investidores dessa modalidade, alcançou o valor de **R\$ 2,3 bilhões** (incremento de 66,4% sobre novembro de 2007).

Desde o começo do ano, os títulos remunerados por índices de preços respondem pelo maior volume no estoque, alcançando 42,3% (37,7% para as NTN-B e NTN-B Principal e 4,7% para as NTN-C). Na seqüência, aparecem os títulos prefixados, com participação de 37,9%, destacando-se as LTN com 24,6% do estoque total. Finalmente, a participação dos títulos indexados à Taxa Selic foi de 19,8% no mês.

No que se refere à rentabilidade dos títulos em novembro, destacam-se os títulos remunerados por índices de preços, em especial a NTN-B Principal com vencimento em 2024 e a NTN-B com vencimento em 2035, que apresentaram retorno de 13,56% e 8,62% no mês, respectivamente. Esses valores podem ser conferidos no site do Programa, na seção “Estatística e Formação de Preços”¹.

¹ Acesse http://www.tesouro.fazenda.gov.br/tesouro_direto/historico.asp

**TABELA 1 – PARTICIPAÇÃO DOS TÍTULOS NAS VENDAS EM
NOVEMBRO/2008**

<i>Título</i>	<i>Volume Financeiro (R\$)</i>	<i>%</i>
Prefixados		
LTN	38.068.840,06	21,15%
NTN-F	43.360.633,62	24,09%
Indexado à Taxa Selic		
LFT	23.785.171,51	13,21%
Indexados ao IPCA		
NTN-B	50.290.068,41	27,94%
NTN-B Principal	24.502.072,41	13,61%
TOTAL	180.006.786,01	100%

Prazo	Volume Financeiro (R\$)	%
Até 1 ano	14.156.968,52	7,86%
Entre 1 e 5 anos	100.254.453,56	55,69%
Maior que 5 anos	65.595.363,93	36,44%
TOTAL	180.006.786,01	100,00%

**GRÁFICO 1 – NÚMERO DE VENDAS POR FAIXA DE APLICAÇÃO EM
NOVEMBRO/2008 (participação percentual)**

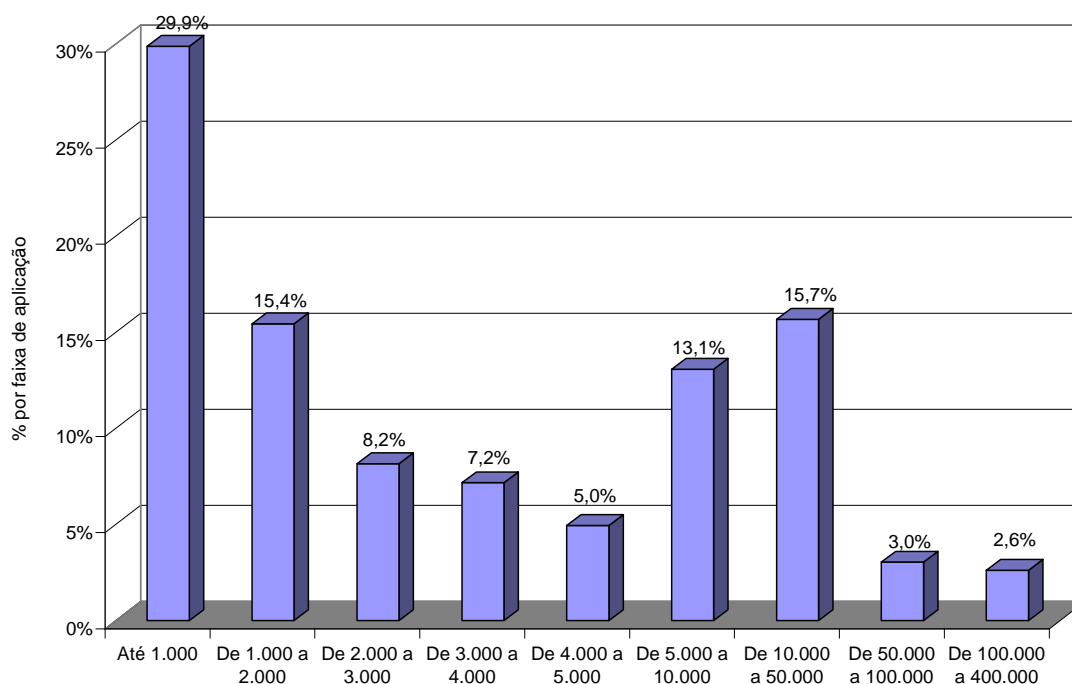


TABELA 2 – BALANÇO MENSAL DO TESOURO DIRETO

<i>Mês</i>	<i>Vendas Mensais (R\$)</i>	<i>Valor Médio por Operação no mês (R\$)</i>	<i>Investidores Cadastrados (Total Acumulado)</i>
jan/06	114.292.013,43	14.329,49	51.668
fev/06	76.994.599,44	16.451,84	53.577
mar/06	54.199.594,92	10.743,23	56.278
abr/06	61.801.849,80	13.126,99	57.905
mai/06	47.894.670,96	10.683,62	59.828
jun/06	40.286.329,59	9.790,12	61.954
jul/06	94.585.793,66	13.702,13	63.968
ago/06	50.495.492,78	9.159,35	65.998
set/06	38.701.152,58	8.230,79	67.613
out/06	80.672.696,06	11.882,85	69.367
nov/06	49.878.501,19	8.959,67	71.613
dez/06	55.830.387,34	10.027,01	73.198
jan/07	118.382.268,28	14.971,83	76.279
fev/07	40.734.591,03	9.042,08	78.274
mar/07	63.071.246,80	10.690,04	80.892
abr/07	82.969.081,78	12.849,48	83.156
mai/07	89.380.651,43	12.785,10	85.551
jun/07	48.986.749,03	10.559,76	87.802
jul/07	69.615.422,08	12.230,40	90.321
ago/07	71.088.791,79	13.176,79	92.531
set/07	45.327.294,17	11.688,32	94.276
out/07	58.163.247,96	11.691,11	97.147
nov/07	38.042.623,13	9.987,56	100.578
dez/07	45.507.561,56	11.975,67	102.993
jan/08	128.435.244,29	14.463,43	106.139
fev/08	70.616.726,49	14.069,88	110.190
mar/08	89.212.360,87	15.159,28	113.228
abr/08	108.388.362,20	16.749,86	115.663
mai/08	97.059.464,07	15.830,94	118.717
jun/08	52.115.132,57	12.717,21	122.391
jul/08	183.012.019,00	18.111,04	126.845
ago/08	114.927.015,67	14.160,55	129.936
set/08	114.707.681,93	14.002,40	133.394
out/08	259.073.296,02	21.838,77	138.563
nov/08	180.006.786,01	17.363,44	142.789
TOTAL	4.279.840.172,52	-	-

Obs.: Desde o início do Programa Tesouro Direto, as vendas já ultrapassaram R\$ 4,2 bilhões. Houve mudança na metodologia de cálculo a partir de dezembro de 2005. Anteriormente, o cálculo era realizado de acordo com as compras realizadas e posteriormente passou a ser executado sob a óptica da liquidação.

GRÁFICO 2 – VENDAS DO TESOURO DIRETO

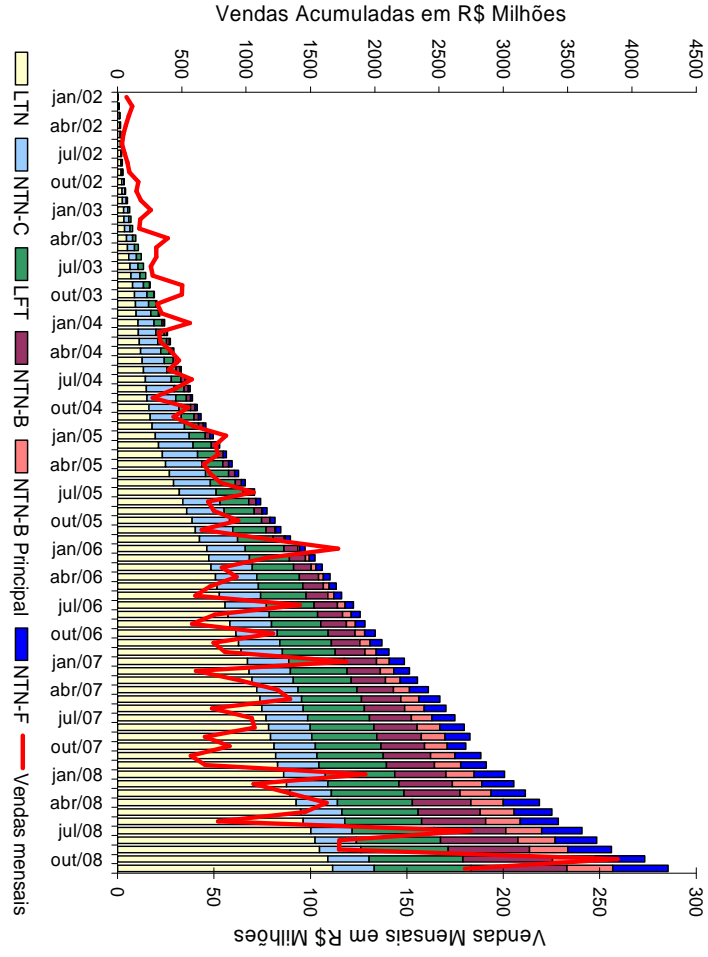


TABELA 3 – VENDAS MENSAIS DO TESOURO DIRETO POR TÍTULO

Mês	Títulos (em R\$ milhões)											
	LFT		LTN		NTN-C		NTN-B		NTN-B Principal		NTN-F	
	Acumulado	Variação	Acumulado	Variação	Acumulado	Variação	Acumulado	Variação	Acumulado	Variação	Acumulado	Variação
jan/06	300,83	25,43	694,88	57,24	298,52	2,39	107,69	20,79	14,04	5,26	43,72	3,18
fev/06	311,30	10,47	710,37	15,49	316,80	18,28	122,25	14,56	30,06	16,03	45,89	2,17
mar/06	321,74	10,44	727,77	17,40	319,10	2,30	137,19	14,94	36,90	6,84	48,17	2,28
abr/06	333,26	11,52	760,62	32,85	320,69	1,59	146,95	9,76	39,73	2,83	51,42	3,25
mai/06	345,44	12,18	775,42	14,80	321,49	0,80	157,16	10,21	46,34	6,60	54,73	3,31
jun/06	353,34	7,90	790,92	15,50	321,49	-	168,08	10,92	49,08	2,74	57,95	3,22
jul/06	367,82	14,48	837,71	46,80	321,49	-	183,00	14,92	60,20	11,12	65,22	7,27
ago/06	376,56	8,74	858,77	21,06	321,49	-	193,79	10,78	65,83	5,64	69,50	4,28
set/06	383,64	7,08	874,84	16,07	321,49	-	200,30	6,52	69,13	3,29	75,23	5,74
out/06	393,98	10,34	921,31	46,47	321,49	-	210,18	9,88	74,06	4,93	84,29	9,06
nov/06	401,48	7,50	940,39	19,08	321,49	-	220,71	10,54	78,65	4,58	92,47	8,18
dez/06	410,85	9,38	961,64	21,25	321,49	-	231,64	10,93	85,33	6,69	100,07	7,60
jan/07	433,07	22,22	1.009,37	47,73	321,49	-	250,22	18,58	99,08	13,74	116,18	16,11
fev/07	439,29	6,22	1.023,18	13,81	321,49	-	257,81	7,59	105,67	6,59	122,70	6,52
mar/07	449,20	9,91	1.045,75	22,58	321,49	-	268,06	10,25	114,32	8,65	134,38	11,68
abr/07	459,22	10,02	1.082,03	36,28	321,49	-	284,03	15,96	123,47	9,15	145,93	11,55
mai/07	468,18	8,96	1.108,37	26,34	321,49	-	304,25	20,22	141,19	17,72	162,07	16,13
jun/07	473,29	5,10	1.123,69	15,32	321,49	-	313,70	9,45	151,57	10,37	170,81	8,74
jul/07	481,98	8,69	1.156,19	32,49	321,49	-	326,00	12,30	159,10	7,53	179,40	8,60
ago/07	494,74	12,76	1.176,35	20,16	321,49	-	338,24	12,24	175,27	16,18	189,16	9,76
set/07	502,85	8,11	1.190,16	13,82	321,49	-	347,59	9,35	183,44	8,17	195,04	5,88
out/07	511,30	8,46	1.216,29	26,13	321,49	-	357,44	9,85	191,40	7,96	200,81	5,77
nov/07	516,44	5,13	1.229,77	13,47	321,49	-	365,17	7,74	197,09	5,68	206,83	6,02
dez/07	523,24	6,80	1.245,47	15,70	321,49	-	374,33	9,16	203,41	6,32	214,35	7,52
jan/08	539,51	5,13	1.293,75	48,28	321,49	-	399,93	25,60	218,14	14,73	237,90	23,55
fev/08	551,16	11,65	1.313,80	20,05	321,49	-	416,49	16,56	228,87	10,73	249,54	11,64
mar/08	563,56	12,41	1.341,86	28,06	321,49	-	436,16	19,68	240,91	12,04	266,56	17,03
abr/08	580,85	17,29	1.388,93	47,07	321,49	-	457,76	21,59	250,24	9,32	279,68	13,11
mai/08	591,77	10,92	1.424,08	35,15	321,49	-	482,10	24,34	263,56	13,32	293,00	13,33
jun/08	599,41	7,64	1.444,44	20,36	321,49	-	497,27	15,17	267,62	4,07	297,89	4,88
jul/08	633,89	34,48	1.503,03	58,60	321,49	-	559,68	62,41	280,22	12,60	312,81	14,92
ago/08	653,68	19,78	1.535,29	32,26	321,49	-	603,01	43,33	288,26	8,03	324,34	11,53
set/08	678,22	24,54	1.570,25	34,96	321,49	-	632,15	29,15	299,74	11,48	338,91	14,57
out/08	727,92	49,70	1.635,88	65,63	321,49	-	697,43	65,28	331,80	32,06	385,32	46,42
nov/08	751,70	23,79	1.673,95	38,07	321,49	-	747,72	50,29	356,30	24,50	428,68	43,36

Obs: A oferta da NTN-F teve início em janeiro de 2004, enquanto as NTN-B Principal foram ofertadas a partir de agosto de 2005. As NTN-C deixaram de ser ofertadas no Tesouro Direto em 15 de maio de 2006.

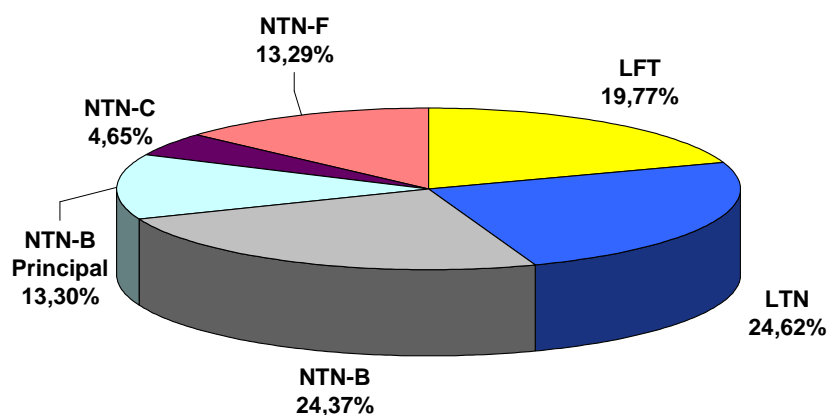
TABELA 4 – NÚMERO DE VENDAS E DE INVESTIDORES CADASTRADOS

Mês	Nº de Operações Liquidadas	Variação	Nº de Investidores Cadastrados	Variação
jan/06	155.782	7.976	51.668	2.170
fev/06	160.462	4.680	53.577	1.909
mar/06	165.507	5.045	56.278	2.701
abr/06	170.215	4.708	57.905	1.627
mai/06	174.698	4.483	59.828	1.923
jun/06	178.813	4.115	61.954	2.126
jul/06	185.716	6.903	63.968	2.014
ago/06	191.229	5.513	65.998	2.030
set/06	195.931	4.702	67.613	1.615
out/06	202.720	6.789	69.367	1.754
nov/06	208.287	5.567	71.613	2.246
dez/06	213.855	5.568	73.198	1.585
jan/07	221.762	7.907	76.279	3.081
fev/07	226.267	4.505	78.274	1.995
mar/07	232.167	5.900	80.892	2.618
abr/07	238.624	6.457	83.156	2.264
mai/07	245.615	6.991	85.551	2.395
jun/07	250.254	4.639	87.802	2.251
jul/07	255.946	5.692	90.321	2.519
ago/07	261.341	5.395	92.531	2.210
set/07	265.219	3.878	94.276	1.745
out/07	270.194	4.975	97.147	2.871
nov/07	274.003	3.809	100.578	3.431
dez/07	277.803	3.800	102.993	2.415
jan/08	286.683	8.880	106.139	3.146
fev/08	291.702	5.019	110.190	4.051
mar/08	297.587	5.885	113.228	3.038
abr/08	304.058	6.471	115.663	2.435
mai/08	310.189	6.131	118.717	3.054
jun/08	314.287	4.098	122.391	3.674
jul/08	324.392	10.105	126.845	4.454
ago/08	332.508	8.116	129.936	3.091
set/08	340.700	8.192	133.394	3.458
out/08	352.563	11.863	138.563	5.169
nov/08	362.930	10.367	142.789	4.226

TABELA 5 – RECOMPRAS POR TÍTULO (R\$ Milhões)

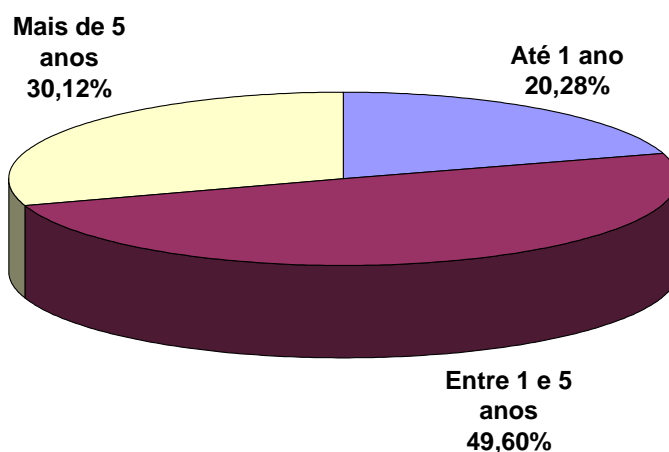
<i>Mês</i>	<i>LFT</i>	<i>LTN</i>	<i>NTN-B</i>	<i>NTN-B Principal</i>	<i>NTN-C</i>	<i>NTN-F</i>	<i>Total</i>
jan/06	5,67	3,65	0,87	0,04	4,49	0,52	15,24
fev/06	4,52	6,23	3,78	0,83	3,30	0,48	19,13
mar/06	4,93	4,69	3,92	5,87	9,82	0,59	29,80
abr/06	4,14	3,74	1,71	3,12	4,47	0,55	17,74
mai/06	6,22	8,05	3,60	3,64	4,39	1,07	26,97
jun/06	5,96	8,39	2,48	0,24	1,44	1,09	19,60
jul/06	3,13	2,96	2,96	0,72	1,36	0,47	11,60
ago/06	5,24	4,27	3,80	3,82	1,64	0,51	19,28
set/06	5,38	5,44	2,07	0,80	1,93	0,83	16,46
out/06	4,08	3,35	3,01	1,41	0,62	0,45	12,92
nov/06	9,53	5,63	2,54	1,44	1,05	1,51	21,70
dez/06	7,84	4,90	1,75	1,17	1,35	1,60	18,63
jan/07	5,68	3,84	3,06	2,52	0,71	1,36	17,16
fev/07	4,66	4,64	0,97	0,82	0,45	1,06	12,62
mar/07	7,42	7,50	4,26	1,76	1,00	3,08	25,03
abr/07	5,53	5,65	3,00	3,27	1,34	1,81	20,61
mai/07	7,94	7,66	5,82	4,98	3,64	2,44	32,48
jun/07	6,20	5,86	4,60	2,88	1,65	3,28	24,46
jul/07	7,50	5,57	4,63	5,03	1,47	5,86	30,07
ago/07	8,70	10,55	6,23	9,11	1,30	8,03	43,91
set/07	5,25	5,89	2,86	1,94	1,48	3,74	21,17
out/07	5,07	5,84	4,31	2,47	0,49	2,94	21,12
nov/07	10,43	11,00	4,58	3,93	0,61	5,23	35,78
dez/07	4,48	6,50	3,42	1,48	0,44	2,57	18,89
jan/08	6,21	7,54	3,45	5,13	0,68	5,18	28,20
fev/08	6,19	5,19	2,89	2,13	0,65	1,68	18,73
mar/08	5,38	5,75	3,32	1,81	0,51	2,47	19,25
abr/08	3,93	4,32	4,66	3,22	0,39	4,66	21,19
mai/08	6,89	12,20	4,99	3,21	0,54	6,76	34,59
jun/08	5,44	10,78	5,29	2,52	0,57	5,40	29,99
jul/08	4,78	9,27	3,91	2,71	0,70	4,68	26,06
ago/08	7,16	8,40	5,17	4,89	0,78	3,15	29,56
set/08	5,86	9,45	7,18	6,09	1,18	6,25	36,00
out/08	14,54	13,35	9,99	6,24	1,22	5,94	51,27
nov/08	6,72	7,12	4,52	1,79	0,22	2,83	23,20
Total	245,09	275,96	141,01	101,31	140,16	103,36	1.006,89

GRÁFICO 3 – PARTICIPAÇÃO DOS TÍTULOS NO ESTOQUE (posição 30/11/2008)



<i>Título</i>	<i>Estoque (R\$)</i>	<i>%</i>
Prefixados		37,91%
LTN	567.676.142,20	24,62%
NTN-F	306.305.974,49	13,29%
Indexado à Taxa Selic		19,77%
LFT	455.686.155,39	19,77%
Indexados à inflação		42,32%
NTN-B	561.797.027,79	24,37%
NTN-B Principal	306.621.976,07	13,30%
NTN-C	107.277.844,26	4,65%
TOTAL	2.305.365.120,20	100,00%

GRÁFICO 4 – ESTOQUE DE TÍTULOS POR PRAZO (posição 30/11/2008)



<i>Prazo</i>	<i>Estoque (R\$)</i>	<i>%</i>
Até 1 ano	467.475.331,65	20,28%
Entre 1 e 5 anos	1.143.501.987,01	49,60%
Mais de 5 anos	694.387.801,54	30,12%
TOTAL	2.305.365.120,20	100,00%

TABELA 6 – SÉRIE HISTÓRICA DO ESTOQUE (R\$ Milhões)

<i>Título</i>	<i>LFT</i>	<i>%</i>	<i>LTN</i>	<i>%</i>	<i>NTN-C</i>	<i>%</i>	<i>NTN-B</i>	<i>%</i>	<i>NTN-B</i>	<i>%</i>	<i>NTN-F</i>	<i>%</i>	<i>TOTAL</i>
									<i>Principal</i>				
jan/04	44,85	17,7%	79,73	31,5%	108,62	42,9%	17,09	6,7%	-	-	3,10	1,2%	253,39
fev/04	46,51	17,0%	83,63	30,6%	118,24	43,2%	20,54	7,5%	-	-	4,63	1,7%	273,54
mar/04	49,10	16,5%	89,17	30,1%	128,57	43,3%	22,95	7,7%	-	-	6,89	2,3%	296,68
abr/04	50,46	16,4%	84,88	27,6%	138,31	45,0%	24,29	7,9%	-	-	9,65	3,1%	307,60
mai/04	51,60	15,3%	95,72	28,4%	155,19	46,1%	23,34	6,9%	-	-	10,77	3,2%	336,61
jun/04	53,21	14,7%	104,93	29,0%	168,85	46,7%	24,34	6,7%	-	-	10,55	2,9%	361,89
jul/04	55,64	14,9%	96,25	25,8%	184,91	49,5%	26,43	7,1%	-	-	10,54	2,8%	373,78
ago/04	58,65	14,6%	103,07	25,6%	200,22	49,8%	26,72	6,7%	-	-	13,16	3,3%	401,83
set/04	62,64	14,9%	107,49	25,6%	207,95	49,5%	27,93	6,7%	-	-	13,92	3,3%	419,93
out/04	69,38	16,3%	98,13	23,0%	212,80	49,9%	29,45	6,9%	-	-	16,60	3,9%	426,35
nov/04	78,52	17,3%	107,99	23,8%	219,06	48,3%	29,86	6,6%	-	-	18,24	4,0%	453,68
dez/04	88,22	18,1%	122,03	25,0%	225,77	46,3%	31,52	6,5%	-	-	19,60	4,0%	487,14
jan/05	102,67	20,0%	122,71	24,0%	233,06	45,5%	32,92	6,4%	-	-	21,00	4,1%	512,35
fev/05	103,06	19,1%	146,64	27,2%	233,82	43,4%	33,52	6,2%	-	-	21,93	4,1%	528,96
mar/05	117,12	20,0%	175,60	30,0%	235,14	40,1%	34,91	6,0%	-	-	22,95	3,9%	585,72
abr/05	128,12	20,7%	191,32	30,9%	239,55	38,7%	36,12	5,8%	-	-	23,67	3,8%	618,79
mai/05	140,88	21,4%	217,53	33,0%	238,89	36,2%	37,63	5,7%	-	-	24,71	3,7%	659,64
jun/05	154,47	22,2%	247,42	35,5%	228,80	32,9%	39,83	5,7%	-	-	25,74	3,7%	696,27
jul/05	170,49	24,0%	253,91	35,7%	215,96	30,3%	44,27	6,2%	-	-	26,94	3,8%	711,57
ago/05	185,28	24,7%	281,10	37,4%	209,83	27,9%	45,51	6,1%	0,98	0,1%	28,04	3,7%	750,73
set/05	193,99	24,9%	308,87	39,6%	196,17	25,2%	48,60	6,2%	2,28	0,3%	29,13	3,7%	779,04
out/05	205,66	26,4%	295,12	37,9%	192,08	24,7%	52,52	6,7%	3,23	0,4%	30,37	3,9%	778,98
nov/05	215,60	26,4%	317,44	38,8%	192,19	23,5%	56,49	6,9%	4,53	0,6%	31,83	3,9%	818,08
dez/05	231,31	27,9%	347,60	42,0%	136,71	16,5%	69,98	8,4%	8,53	1,0%	34,21	4,1%	828,34
jan/06	224,56	27,5%	318,92	39,0%	127,68	15,6%	96,14	11,8%	14,27	1,7%	35,83	4,4%	817,40
fev/06	233,20	26,4%	332,30	37,6%	144,39	16,3%	106,86	12,1%	29,76	3,4%	38,05	4,3%	884,55
mar/06	240,02	26,4%	348,00	38,2%	135,01	14,8%	117,85	12,9%	29,43	3,2%	40,16	4,4%	910,48
abr/06	250,11	27,7%	322,86	35,7%	131,20	14,5%	126,81	14,0%	29,79	3,3%	43,48	4,8%	904,25
mai/06	259,40	27,7%	334,04	35,7%	128,57	13,8%	132,90	14,2%	33,53	3,6%	46,35	5,0%	934,79
jun/06	264,52	27,4%	345,55	35,7%	128,39	13,3%	142,85	14,8%	36,36	3,8%	48,96	5,1%	966,64
jul/06	277,70	28,7%	312,07	32,2%	124,85	12,9%	153,90	15,9%	46,38	4,8%	54,36	5,6%	969,26
ago/06	283,95	28,7%	331,50	33,5%	124,47	12,6%	141,40	14,3%	49,03	5,0%	58,55	5,9%	988,90
set/06	288,45	28,3%	346,39	33,9%	123,00	12,0%	147,12	14,4%	51,57	5,1%	64,33	6,3%	1.020,86
out/06	296,58	28,9%	323,50	31,5%	122,72	12,0%	154,47	15,1%	55,04	5,4%	73,88	7,2%	1.026,19
nov/06	297,65	28,0%	340,96	32,0%	123,41	11,6%	161,48	15,2%	58,85	5,5%	81,69	7,7%	1.064,03
dez/06	302,19	27,1%	361,59	32,5%	123,09	11,1%	172,80	15,5%	65,14	5,9%	88,56	8,0%	1.113,36
jan/07	259,14	23,6%	349,32	31,8%	120,86	11,0%	190,27	17,3%	76,47	7,0%	100,98	9,2%	1.097,04
fev/07	263,00	23,2%	362,26	31,9%	121,56	10,7%	196,61	17,3%	83,02	7,3%	107,74	9,5%	1.134,19
mar/07	268,33	22,6%	381,73	32,2%	121,02	10,2%	205,44	17,3%	91,17	7,7%	118,06	10,0%	1.185,75
abr/07	273,67	22,5%	373,12	30,7%	119,69	9,8%	218,54	18,0%	98,81	8,1%	132,70	10,9%	1.216,52
mai/07	277,58	22,0%	396,21	31,4%	117,38	9,3%	209,84	16,6%	113,96	9,0%	148,44	11,7%	1.263,41
jun/07	279,04	21,4%	410,00	31,5%	117,10	9,0%	217,28	16,7%	123,13	9,5%	155,06	11,9%	1.301,62
jul/07	283,00	22,0%	377,60	29,4%	114,17	8,9%	227,70	17,7%	127,60	9,9%	155,06	12,1%	1.285,13
ago/07	289,94	21,9%	394,49	29,7%	114,82	8,7%	233,41	17,6%	137,29	10,4%	156,47	11,8%	1.326,42
set/07	295,18	21,6%	406,50	29,7%	114,95	8,4%	243,83	17,8%	145,97	10,7%	160,29	11,7%	1.366,72
out/07	301,36	22,0%	388,01	28,3%	115,56	8,4%	250,46	18,2%	152,54	11,1%	164,80	12,0%	1.372,72
nov/07	298,63	21,6%	394,42	28,5%	116,57	8,4%	252,03	18,2%	156,64	11,3%	167,14	12,1%	1.385,42
dez/07	303,50	21,2%	407,69	28,5%	119,00	8,3%	262,69	18,4%	164,58	11,5%	173,39	12,1%	1.430,85
jan/08	316,46	22,3%	371,14	26,1%	117,65	8,3%	288,39	20,3%	176,95	12,5%	150,60	10,6%	1.421,19
fev/08	324,51	21,9%	389,51	26,3%	118,46	8,0%	300,99	20,3%	187,24	12,6%	162,27	10,9%	1.482,98
mar/08	334,30	21,3%	415,77	26,5%	118,83	7,6%	321,29	20,5%	199,81	12,7%	178,70	11,4%	1.568,71
abr/08	350,75	21,7%	421,27	26,1%	104,20	6,4%	342,42	21,2%	208,56	12,9%	188,76	11,7%	1.615,95
mai/08	357,87	21,2%	448,37	26,5%	106,09	6,3%	361,29	21,4%	221,90	13,1%	196,50	11,6%	1.692,03
jun/08	323,85	19,1%	462,22	27,3%	108,40	6,4%	376,54	22,2%	226,74	13,4%	196,08	11,6%	1.693,85
jul/08	354,94	19,9%	439,66	24,7%	107,89	6,1%	440,83	24,8%	239,28	13,4%	197,17	11,1%	1.779,79
ago/08	371,25	20,3%	468,10	25,6%	107,51	5,9%	430,81	23,5%	245,24	13,4%	207,61	11,3%	1.830,51
set/08	394,11	20,5%	498,33	25,9%	106,37	5,5%	457,17	23,7%	253,04	13,1%	217,90	11,3%	1.926,93
out/08	434,11	20,4%	531,06	24,9%	106,37	5,0%	518,48	24,3%	281,07	13,2%	261,80	12,3%	2.132,89
nov/08	455,69	19,8%	567,68	24,6%	107,28	4,7%	561,80	24,4%	306,62	13,3%	306,31	13,3%	2.305,37

GRÁFICO 5 - ESTOQUE DE TÍTULOS

