



VI Semana de Administração Orçamentária,
Financeira e de Contratações Públicas do
Governo Federal - 2008

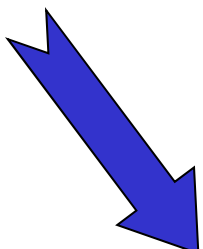
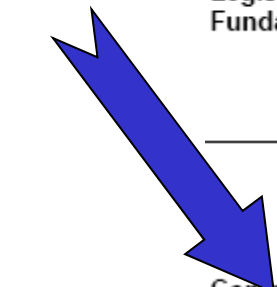
SIAFI Básico

Oficina 50





Painéis/Oficinas



Contratações Públicas Legislação / Fundamentos	30	Noções de Licitações
	31	Pregão Legislação
	32	Contratação de Prestação de Serviços – Terceirização na Administra
	33	Contrato Administrativo
	34	Termo de Referência de Projeto Básico
	35	Sistema de Registro de Preços - SISRP – Legislação
	36	Convênio Legislação
	37	Estatuto da Microempresa
Contratações Públicas Prática	38	Sistema de Controle de Diárias e Passagens - SCDP - Legislação
	40	Pregão - Prática
	41	Pregão - Atualizações
	42	Pregão p/ Micro Empresa e Empresas de Pequeno Porte - EPP
	43	Sistema de Registro de Preço
	44	Sistema de Minuta de Empenho
	45	Cronograma Físico Financeiro de Contratos - Prática
	46	Sistema de Controle de Diárias e Passagens - SCDP – Prática
	47	Cotação Eletrônica Prática
	48	Sistema de Gestão de Convênios
Fundamentos da Execução Orçamentária e Financeira	49	Sistema de Suprimento de Fundos
	50	SIAFI – Básico
	51	CPR – Subsistema de Contas a Pagar e a Receber
	52	O Siafi como Instrumento da Contabilidade
	53	Entendendo a Lei de Responsabilidade Fiscal - LRF
	54	LRF - Programação Financeira e Cronograma de Desembolso
	55	Suprimento de Fundos – LEGISLAÇÃO
	56	Suprimento de Fundos – CPGF- Auto Atendimento Setor Público
	57	Legislação Previdenciária
	58	Retenção de Tributos Federais - Legislação
Práticas de Execução Orçamentária e Financeira (Siafi)	59	Sistema SEFIP – Sistema Empresa de Recolhimento do FGTS e Info
	60	Execução da Receita no Siafi - Guia de Recolhimento da União / GRI
	61	Descentralização de Recursos Financeiros no Siafi
	62	Descentralização e Empenho no Siafi
	63	Execução de Despesa no CPR
	64	Modalidades de Pagamento no Siafi – Ordens Bancárias
	65	Recolhimento de Tributos no Siafi
	66	Suprimento de Fundos – Prática no SIAFI
	67	Folha de Pagamento no Siafi
	68	Consultas Orçamentárias no Siafi
	69	Conformidade de Registros de Gestão e Contábil no Siafi





Oficina nº 50 - Siafi Básico

Carga Horária:
4h

Conteúdo: 1. Aspectos históricos do SIAFI. 1.1 Apresentação do Sistema. 1.2 Conceituações básicas do SIAFI. 1.3 Objetivos. 1.4 Abrangência. 2. Modalidades de uso. 3. Transação. 4. Principais nomenclaturas utilizadas no SIAFI. 4.1 Órgão. 4.2 Unidade Orçamentária (UO). 4.3 Unidade Gestora (UG). 4.4 Gestão. 5. Análise dos principais conceitos. 5.1 Crédito. 5.2 Recurso 5.3 Fonte de Recursos. 5.4 Gestão 5.5 Vinculação 6. Aspectos Práticos. 6.1 Acesso. 6.2 Navegação. 6.3 Verbos. 6.4 Principais Transações de Consulta. 6.5 Principais Documentos. 6.6 Principais Tabelas.

Objetivo: Ao final o aluno estará apto a identificar as principais nomenclaturas utilizadas no SIAFI, bem como analisar os principais conceitos utilizados. Estará apto também a efetuar consultas no Sistema, reconhecendo os procedimentos de acesso, e as principais tabelas de consulta.

Metodologia: Aula expositiva/participativa e prática.

Pré-requisito: É imprescindível possuir acesso ao SIAFI Educacional ou Operacional

Público alvo: Servidores que atuam nas áreas de execução ou acompanhamento orçamentário e financeiro das unidades, servidores de unidades setoriais, servidores que buscam entender informações e conceitos, bem como aperfeiçoar a navegação no SIAFI.





Histórico

1964



Estabelece Normas de Direito Financeiro para União, Estados e Municípios

1986



1987



Poder Executivo – Adm. Direta
Poder Executivo – Adm. Indireta
Poder Legislativo e Judiciário

1988



Conta Única

CF 1988 Art. 164. § 3º -

As disponibilidades de caixa da União serão depositadas no Banco Central



Antecedentes

Métodos rudimentares

Insuficiência de registro de informações

Defasagem na escrituração contábil

Inconsistência dos dados utilizados

Multiplicidade de contas bancárias





Diretriz

Promover a modernização e a integração dos sistemas de programação financeira, de execução orçamentária e de contabilidade dos Órgãos e Entidades da Administração Pública Federal





Objetivos

Padronização de Procedimentos

Integração com outros sistemas

Segurança e tempestividade das
Informações

Transparência nos gastos públicos

Otimização da administração financeira



Características do Sistema

- ✓ Padronização dos métodos e rotinas de trabalho
- ✓ Interligado em todo o território nacional
- ✓ Automação do registro contábil
- ✓ Uso das contas contábeis como fonte de informação





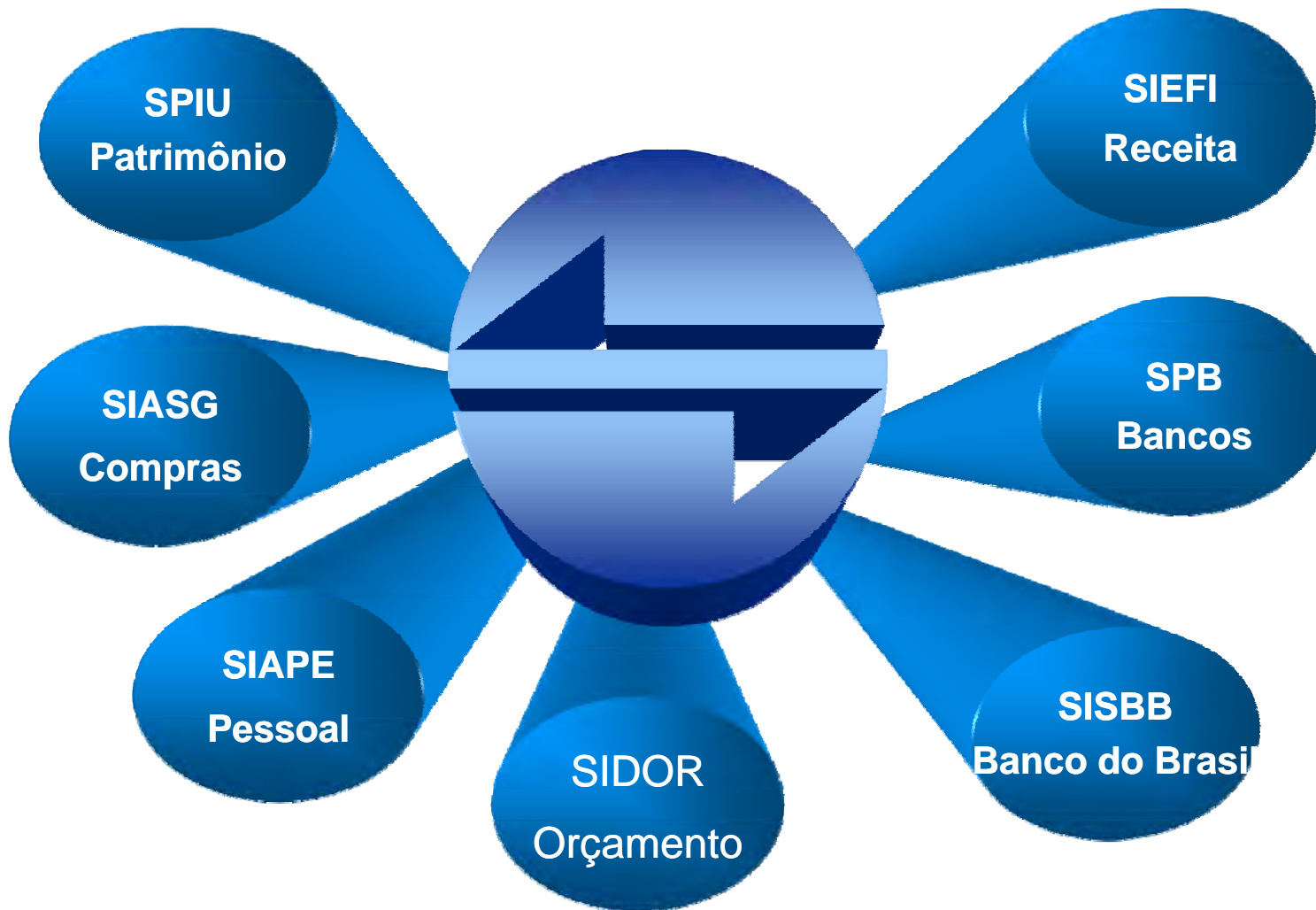
Evolução

- ✓ 1994 – Siafi Gerencial
- ✓ 1996 – Reprojeto do Siafi Operacional – Teclas de Atalho (PF`s)
- ✓ 2000 – Subsistema de Contas a Pagar e a Receber - CPR
- ✓ 2002 - Implantação da OB com Código de Barras (OB Fatura)
- ✓ 2003 – Implantação da Guia de Recolhimento da União
- ✓ 2004 – Portal Siafi





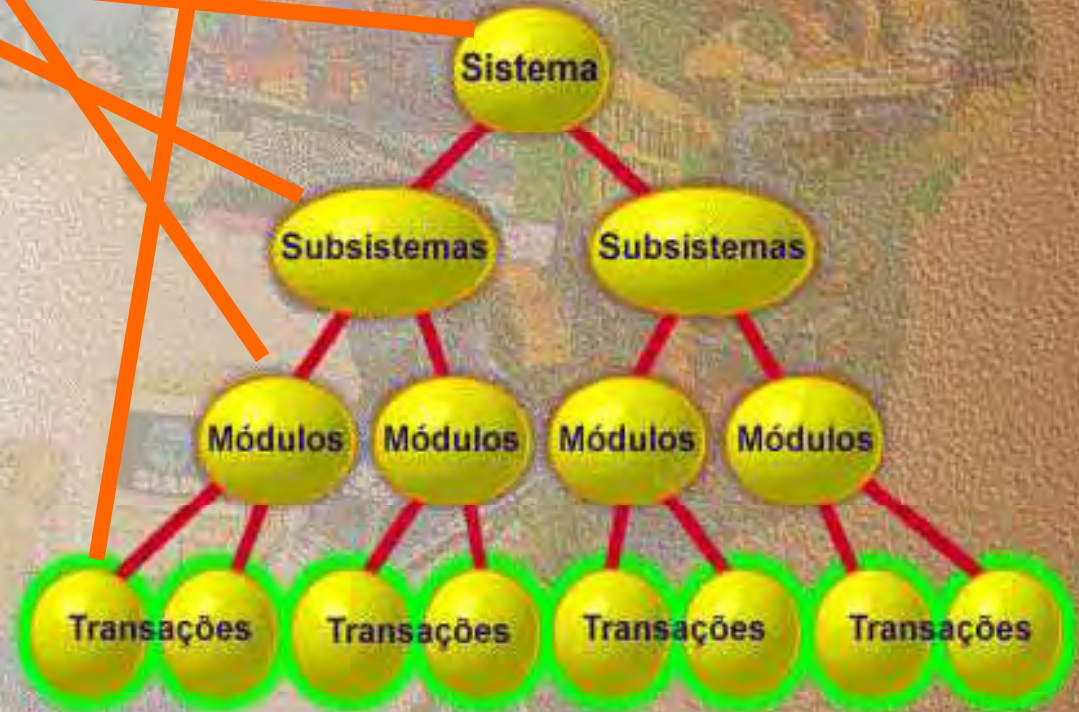
Interfaces





Estrutura

SIAFI2009 ADMINISTRAÇÃO - COMUNICAÇÃO - INCMSG
DATA: 02/03/09 HORA: 10:02:05



Crédito e Recurso

Crédito
(Autorização para Gastar)



Orçamentário

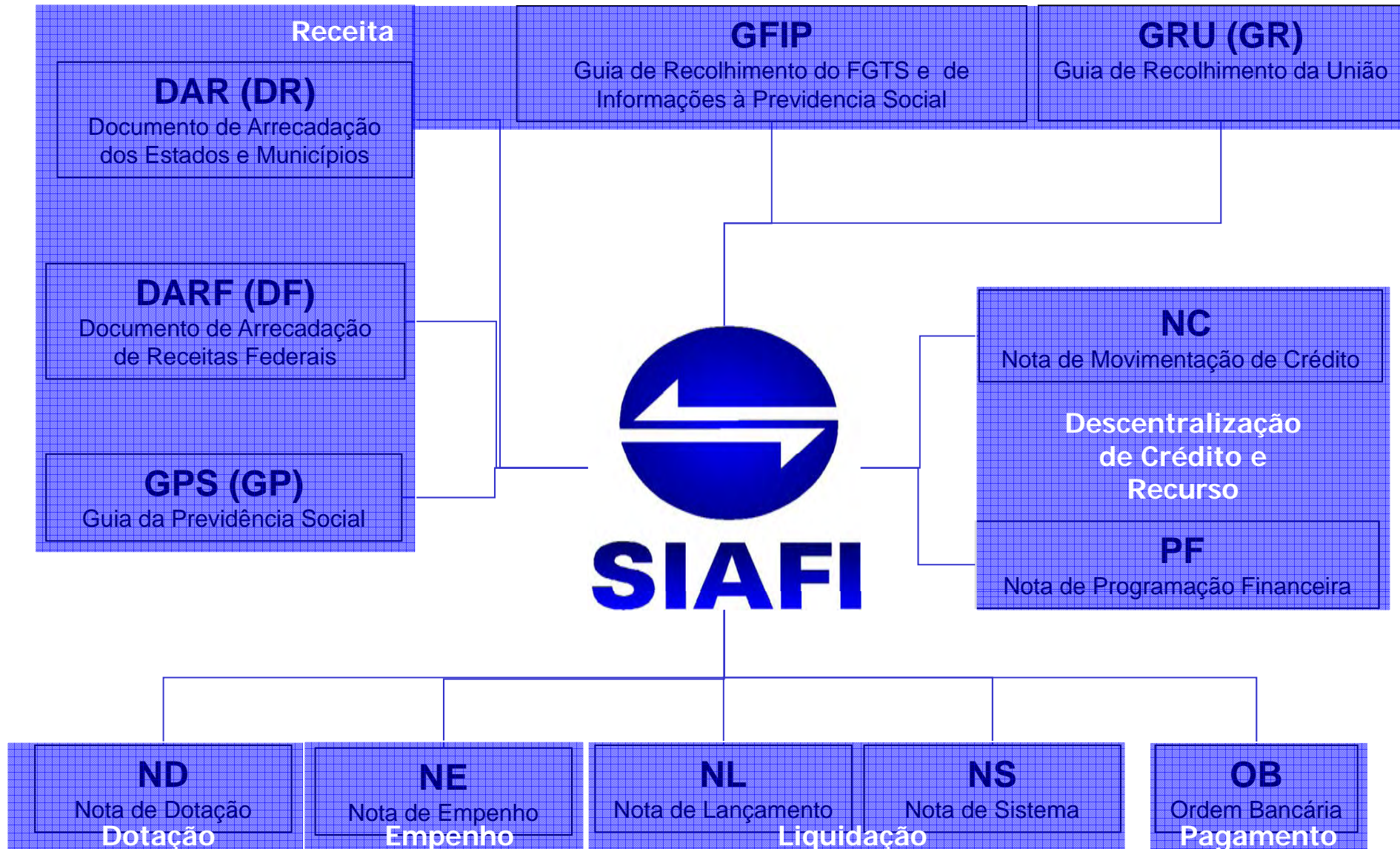
Recurso
(Dinheiro)



Financeiro



Principais Documentos





Conceitos Fundamentais

UNIDADE ORÇAMENTÁRIA (UO) - repartição da administração federal a que o orçamento da União consigna dotações específicas para a realização de seus programas de trabalho e sobre os quais essa repartição exerce o poder de disposição.

UNIDADE GESTORA (UG) - unidade orçamentária ou administrativa que realiza atos de gestão orçamentária, financeira e/ou patrimonial.

GESTÃO - parcela do patrimônio de uma UG que, tendo ou não personalidade jurídica própria, deva ter demonstrações, acompanhamento e controles distintos.

ÓRGÃO - denominação dada aos Ministérios, Ministério Público, Empresas Estatais Dependentes, Autarquias, Fundos, Fundações, Tribunais, Casas do Legislativo e Secretarias da Presidência da República.

ÓRGÃO CENTRAL - unidade que responde pela normatização e coordenação da ação dos outros Órgãos que compõem um sistema.

ÓRGÃO SUPERIOR - unidade da Administração Direta que tenha entidades por ele supervisionadas.

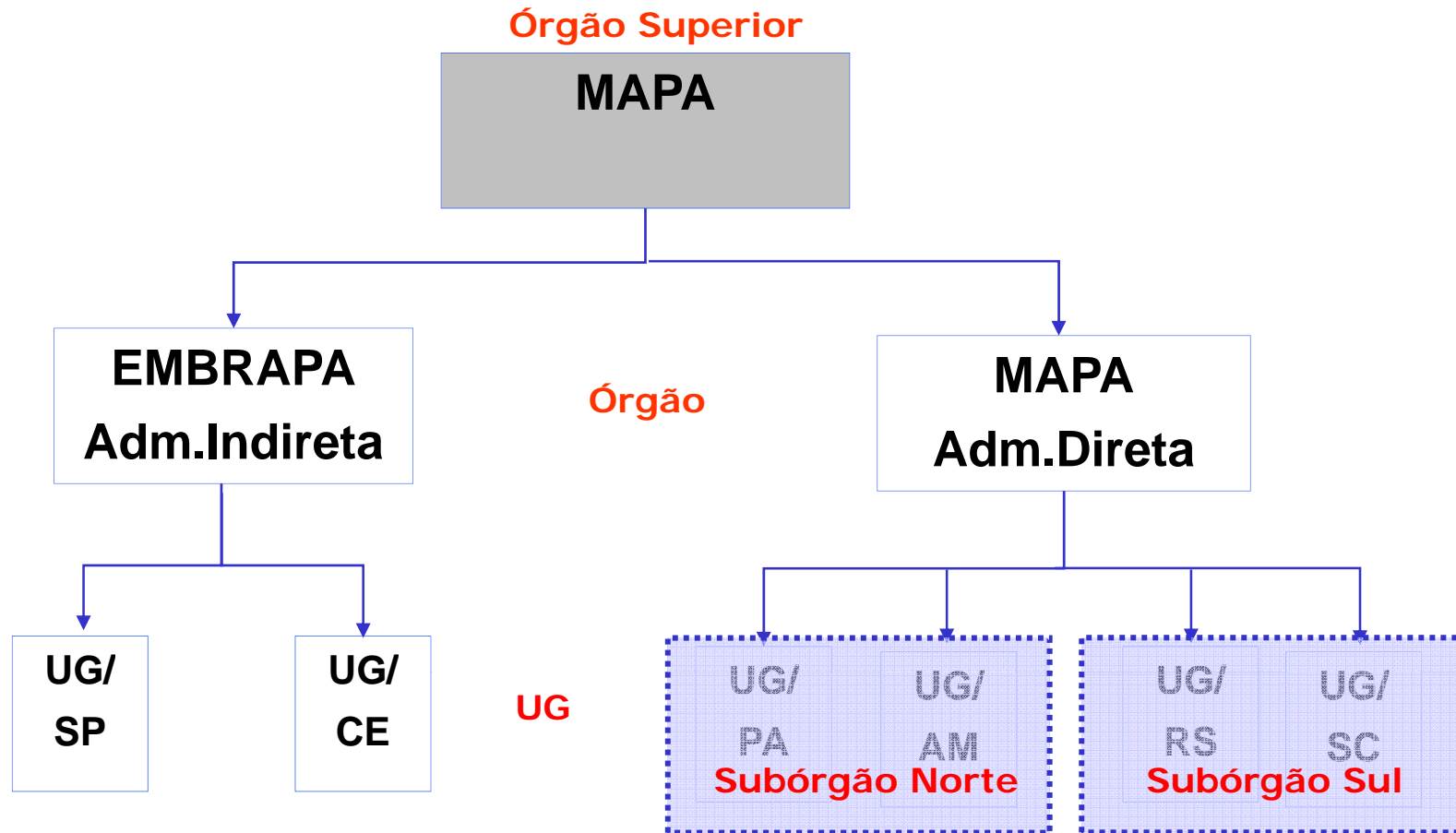
ÓRGÃO SUBORDINADO - entidade supervisionada por um órgão da Administração Direta.

SUBÓRGÃO – agrupamento de unidades gestoras pertencente ou não ao mesmo órgão.





Organograma





Visão Global

Saídas do Sistema

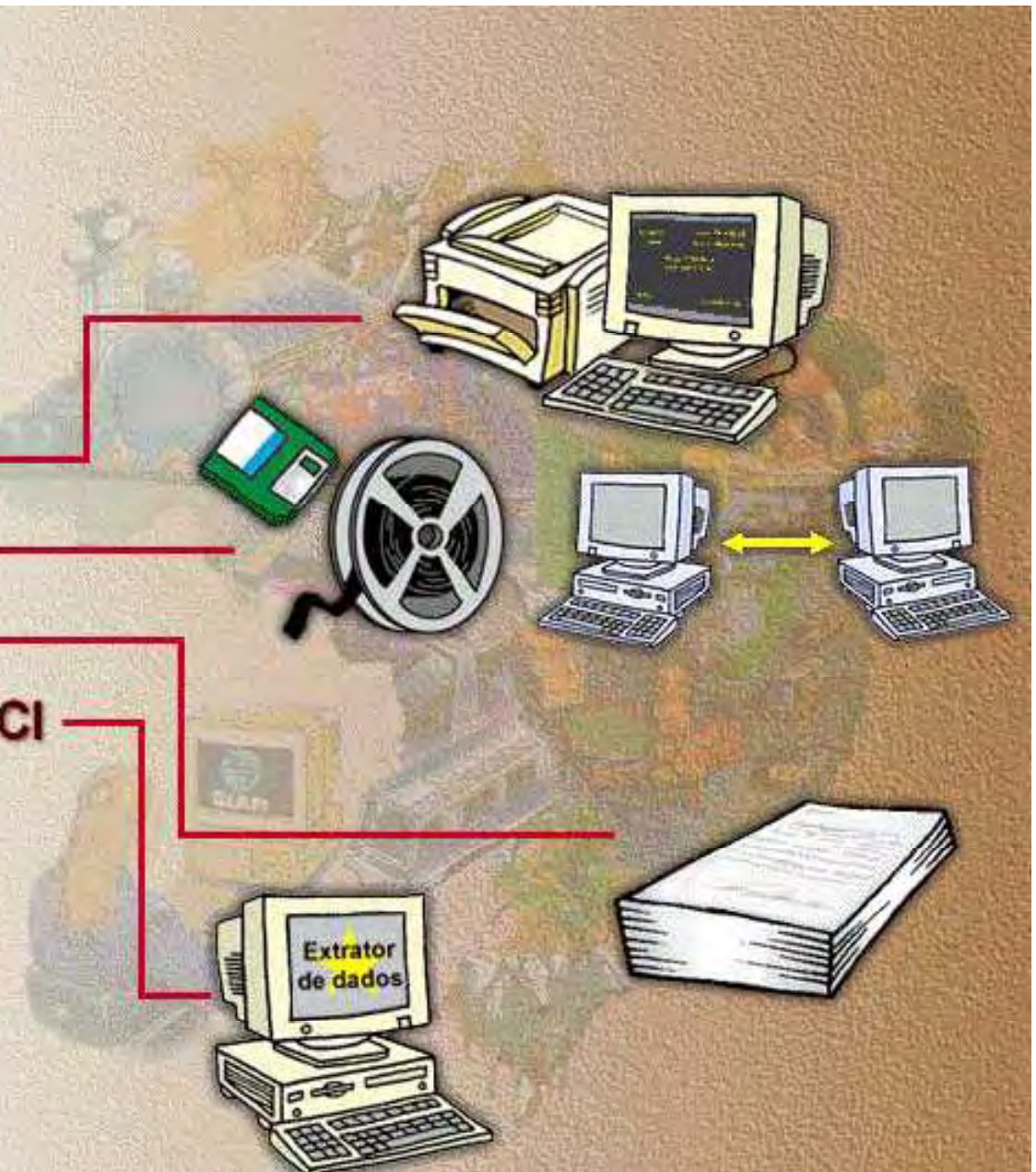
Formas de Saída

Terminal/Impressora

Geração de Arquivos

Relatórios

Centro de Informações - CI



Visão Global

Saídas do Sistema

Modalidades de Consultas

Consulta Analítica

Informação atualizada

Todos os documentos registrados até o momento estão computados



Visão Global

Saídas do Sistema

Modalidades de Consultas

Consulta Sintética

- Processamento noturno
(SIAFI indisponível para o usuário)
- Atualização até um dia útil anterior
à data da consulta
- Grande volume de consolidações
- Consolidação e armazenamento
de dados já totalizados



Visão Global

Modalidades de Uso

Modalidade Total

Utilizam a Conta Única

Estão sujeitos ao Tratamento Padrão

Utilizam o Plano de Contas do Governo Federal

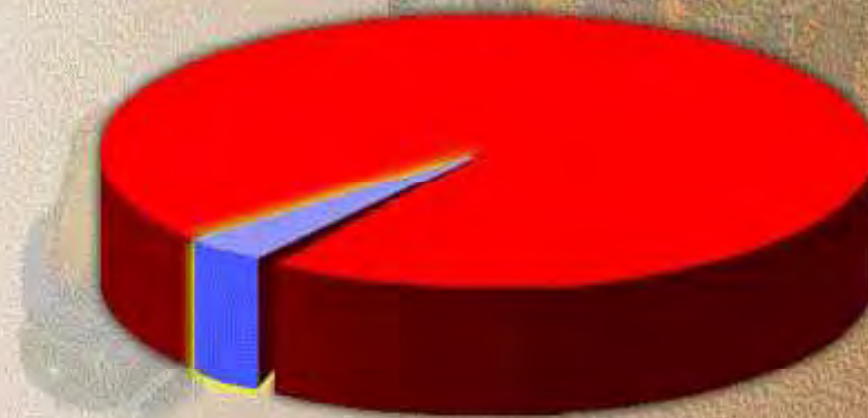


Visão Global

Modalidades de uso

Modalidade Parcial

Utiliza parte das funções do Sistema
A execução dos recursos é feita pelo SIAFI
Não substitui a contabilidade do órgão





Formas de Acesso

Como faço para realizar uma despesa em um navio em alto mar?

- **On-line** – por meio de um computador ligado a Rede
- **Off-line** – por meio de um pólo de digitação ligado na Rede



Transações

1) Teclas de Atalho do SIAFI e Barra de Ferramentas

SHIFT+TAB(evitar mouse), CTRL (destravar teclado), Mudar Cor e Régua

2) SISTEMA

VERBO

>CALENDARIO

>LISTAUSUG

>LISTAUSUGTRAN

>MUDAUGO

3) COMUNICA

>INCMMSG

>CONMSG

>CONRECMENS

>IALGRUPO

4)TABELAS ADMINISTRATIVAS

>CONORGAO

>CONUG (exercício)

>CONUO

>CONFONTE

>CONGESTAO

>CONDOMBAN

5) TRANSF. A ESTADOS E MUNIC.

>CONDISTMUN

>CONDISTUF

>CONDISTNAC

>DISTMUNANO

>DISTUFANO

6) MANUAL SIAFI WEB

<http://manuaisiafi.tesouro.fazenda.gov.br/>



Secretaria do Tesouro Nacional - STN

Coordenação-Geral de Programação Financeira – COFIN

Tel: (61) 3412.3110

Fax: (61) 3412.3126

Email Institucional: cofin.df.stn@fazenda.gov.br

