



**TESOURO NACIONAL**

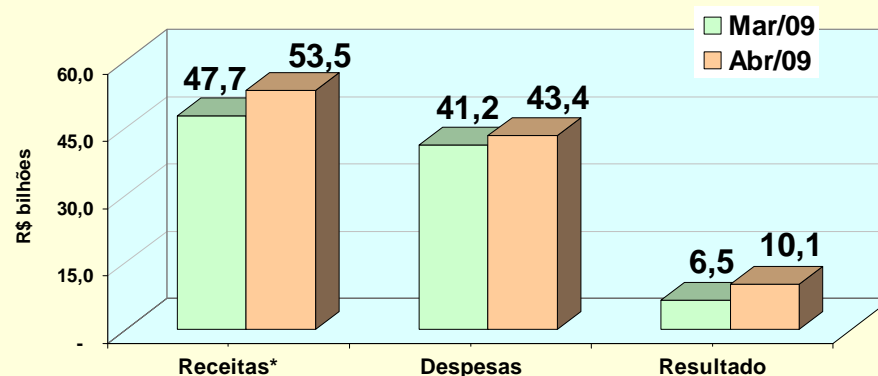
**Resultado do Tesouro Nacional  
Abril de 2009**

Brasília, 27 de maio de 2009

# Resultado Primário do Governo Central

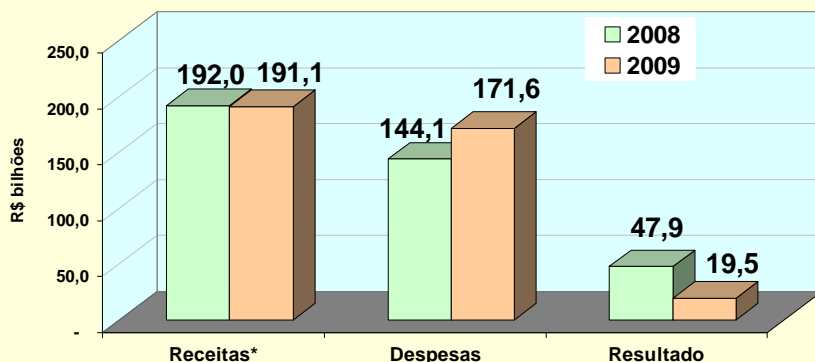
Em abril, o Governo Central apresentou superávit primário de R\$ 10,1 bilhões, contra superávit de R\$ 6,5 bilhões registrado no mês anterior.

RECEITAS, DESPESAS E RESULTADO DO GOVERNO CENTRAL  
BRASIL, 2009 (R\$ bilhões)



(\*) Líquidas de transferências a Estados e Municípios e incentivos fiscais.

RECEITAS, DESPESAS E RESULTADO DO GOVERNO CENTRAL  
BRASIL, JAN-ABR (R\$ bilhões)



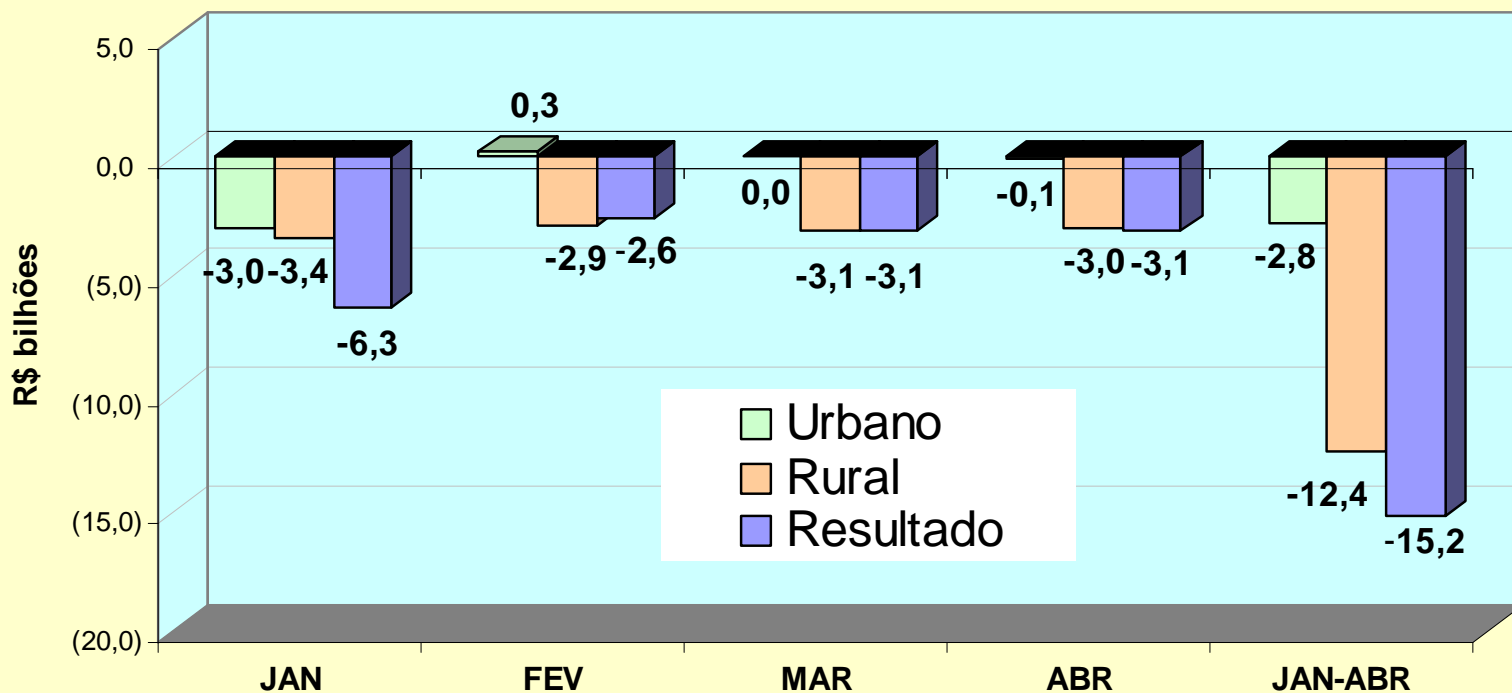
(\*) Líquidas de transferências a Estados e Municípios e incentivos fiscais.

No ano, o resultado primário do Governo Central atingiu R\$ 19,5 bilhões, contra R\$ 47,9 bilhões em 2008.

# Resultado da Previdência Social – Urbano X Rural

## RESULTADO DA PREVIDÊNCIA

BRASIL, 2009



# Decreto de Programação Orçamentária e Financeira nº 6.808/2009

DISCRIMINAÇÃO	R\$ bilhões		
	Jan-Abr	Jan-Ago	Jan-Dez
1. RECEITA TOTAL	181,2	373,4	576,0
1.1 Receita Administrada pela SRF	156,7	314,5	485,0
1.2 Receitas Não Administradas	23,5	57,1	88,8
1.3 Contribuição ao FGTS (LC 110/01)	0,9	1,8	2,3
2. TRANSFERÊNCIAS A ESTADOS E MUNICÍPIOS	39,1	80,9	127,3
2.1 FPE/FPM/IPI-EE	32,7	67,1	104,5
2.2 Demais	6,4	13,8	22,8
3. RECEITA LÍQUIDA (1-2)	142,2	292,5	448,8
4. DESPESAS	110,9	228,3	357,8
4.1 Pessoal e Encargos Sociais	50,7	100,4	153,8
4.2 Outras Correntes e de Capital	60,2	127,8	203,9
4.2.1 Contribuição ao FGTS (LC 110/01)	0,9	1,8	2,3
4.2.2 Não Discricionárias	19,5	44,5	65,9
4.2.3 Discricionárias - Todos os Poderes	39,7	81,6	135,8
5. RESULTADO DO TESOIRO (3-4)	31,2	64,2	91,0
6. RESULTADO DA PREVIDÊNCIA (6.1-6.2)	(16,3)	(30,4)	(40,1)
6.1 Arrecadação Líquida INSS	52,6	109,5	180,9
6.2 Benefícios da Previdência	68,9	139,9	221,0
7. AJUSTE METODOLÓGICO - ITAIPU	-	-	-
8. DISCREPÂNCIA ESTATÍSTICA	-	-	-
9. RESULTADO PRIMÁRIO DO OF E DO OSS (5+6+7+8)	14,9	33,9	50,9
10. RESULTADO PRIMÁRIO DAS EMPRESAS ESTATAIS FEDERAIS	2,0	10,8	21,6
11. RESULTADO PRIMÁRIO DO GOVERNO FEDERAL (9+10)	16,9	44,7	72,6
12. AÇÕES SELECIONADAS NOS TERMOS DO ART.3º DA LEI Nº 11.768, DE 2008	2,1	5,1	15,6
13. RESULTADO PRIMÁRIO PARA FINS CUMPRIMENTO LDO 2009 (11+12)	19,0	49,8	88,1

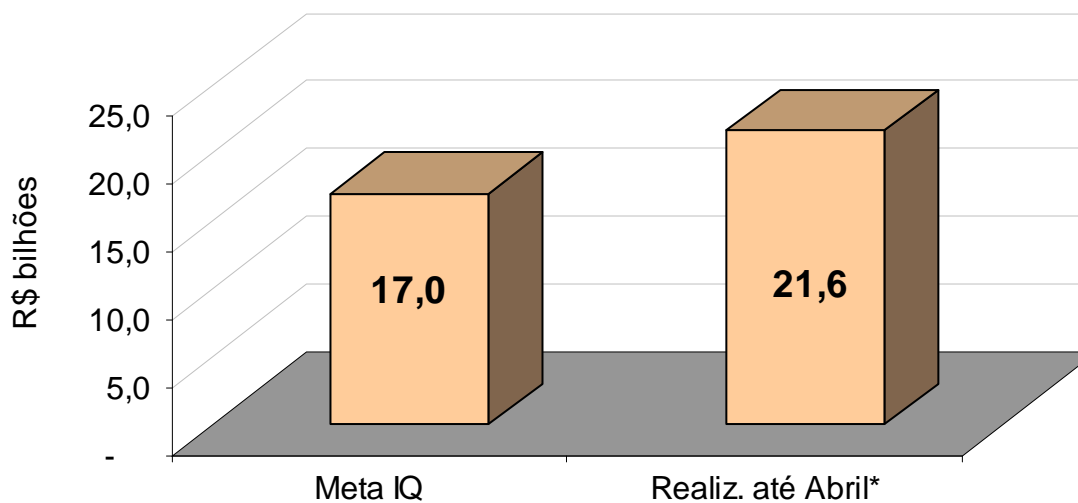
# Monitoramento da Meta Fiscal 2009 (Resultado Primário)

## Decreto de Programação Orçamentária e Financeira nº 6.808/2009

Decreto 6.808/2009		
em R\$ bilhões		
	Meta IQ	Realiz. até Abril*
Governo Central	17,0	21,6

\*GC: Jan-Mar  
Bacen e Abr STN

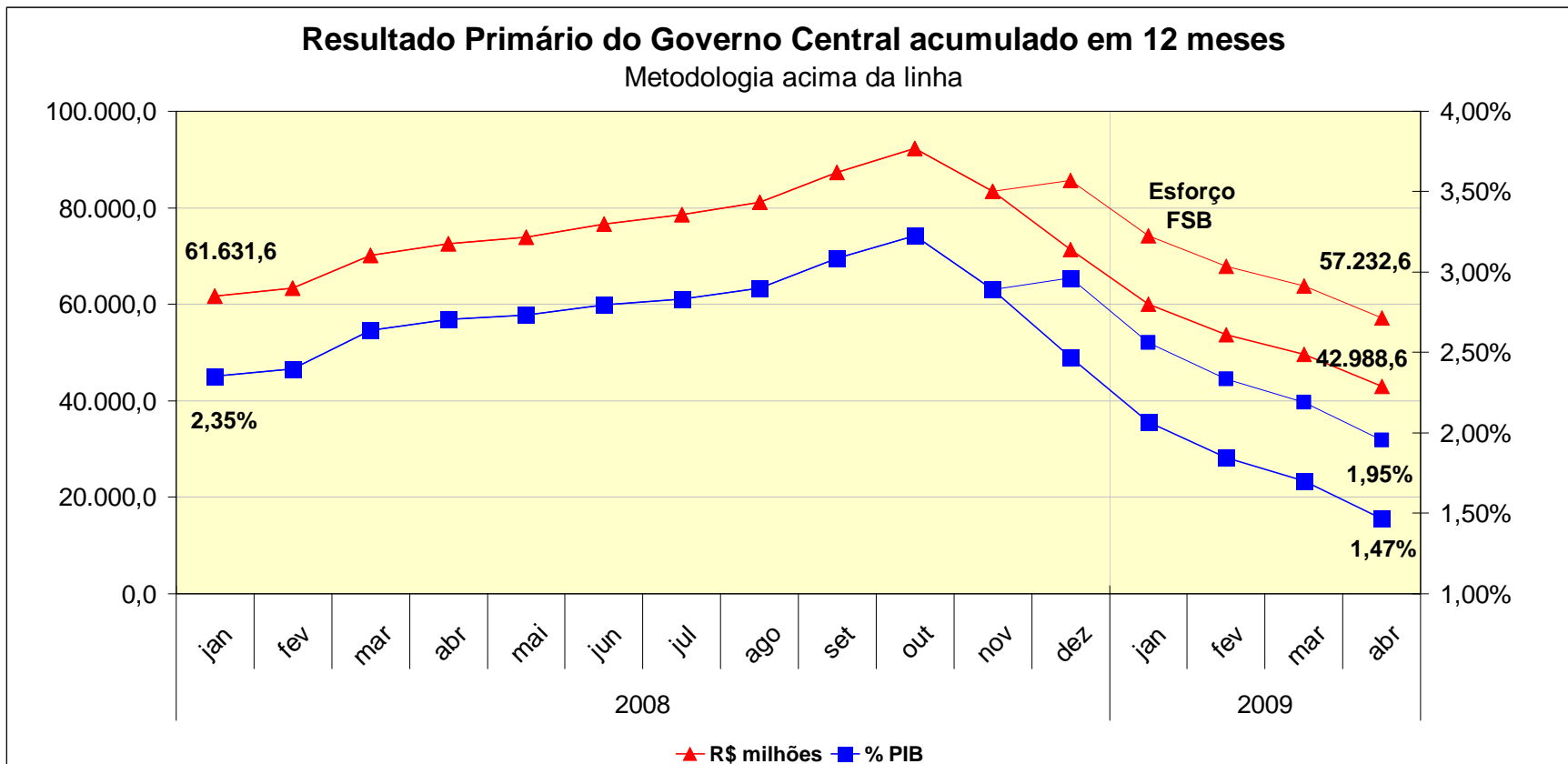
### Governo Central



# Resultado Primário do Governo Central

## Resultado Primário do Governo Central acumulado em 12 meses

Metodologia acima da linha



# Resultado Primário do Governo Central em relação ao mês anterior: Abr09 / Mar09

## RESULTADO PRIMÁRIO DO GOVERNO CENTRAL (\*) BRASIL, 2008-2009

R\$ Milhões

DISCRIMINAÇÃO DO RESULTADO	MAR 2009	ABR 2009	Dif
<b>I. RECEITA TOTAL</b>	<b>55.907,0</b>	<b>62.883,5</b>	<b>6.976,4</b>
<b>I.1. Receitas do Tesouro</b>	<b>41.539,8</b>	<b>48.618,1</b>	<b>7.078,3</b>
I.1.1. Receita Bruta (1)	41.930,8	48.833,3	6.902,5
I.1.2. (-) Restituições	-391,0	-187,9	203,1
I.1.3. (-) Incentivos Fiscais	0,0	-27,3	-27,3
<b>I.2. Receitas da Previdência Social</b>	<b>14.209,6</b>	<b>14.089,7</b>	<b>-119,9</b>
I.2.1. Receitas da Previdência Social - Urbano (2)	13.868,7	13.665,1	-203,6
I.2.2. Receitas da Previdência Social - Rural (2)	340,9	424,6	83,7
<b>I.3. Receitas do Banco Central</b>	<b>157,6</b>	<b>175,6</b>	<b>18,0</b>
<b>II. TRANSFERÊNCIAS A ESTADOS E MUNICÍPIOS</b>	<b>8.174,7</b>	<b>9.347,8</b>	<b>1.173,1</b>
<b>III. RECEITA LÍQUIDA TOTAL (I-II)</b>	<b>47.732,3</b>	<b>53.535,6</b>	<b>5.803,4</b>
<b>IV. DESPESA TOTAL</b>	<b>41.218,5</b>	<b>43.414,4</b>	<b>2.196,0</b>
<b>IV.1. Despesas do Tesouro</b>	<b>23.606,8</b>	<b>25.986,6</b>	<b>2.379,8</b>
IV.1.1. Pessoal e Encargos Sociais (1)	11.145,3	11.099,4	-46,0
IV.1.2. Custeio e Capital	12.369,5	14.787,1	2.417,6
IV.1.2.1. Despesa do FAT	2.065,6	1.705,4	-360,2
IV.1.2.2. Subsídios e Subvenções Econômicas (3)	-1.489,9	623,8	2.113,7
IV.1.2.3. Benefícios Assistenciais (LOAS/RMV)	1.615,5	1.581,2	-34,3
IV.1.2.4. Outras Despesas de Custeio e Capital	10.178,3	10.876,7	698,4
IV.1.2.4.1. Outras Despesas de Custeio	8.482,9	8.515,0	32,1
IV.1.2.4.2. Outras Despesas de Capital	1.695,4	2.361,7	666,3
IV.1.3. Transferência do Tesouro ao Banco Central	92,0	100,1	8,1
<b>IV.2. Despesas da Previdência Social (Benefícios)</b>	<b>17.340,3</b>	<b>17.189,1</b>	<b>-151,2</b>
IV.2.1. Benefícios Previdenciários - Urbano (2)	13.872,2	13.751,3	-120,9
IV.2.2. Benefícios Previdenciários - Rural (2)	3.468,1	3.437,8	-30,2
<b>IV.3. Despesas do Banco Central</b>	<b>271,4</b>	<b>238,8</b>	<b>-32,6</b>
<b>V. FUNDO SOBERANO DO BRASIL - FSB (4)</b>	<b>0,0</b>	<b>0,0</b>	<b>0,0</b>
<b>VI. RESULTADO PRIMÁRIO GOVERNO CENTRAL (III - IV - V)</b>	<b>6.513,8</b>	<b>10.121,2</b>	<b>3.607,4</b>
VI.1. Tesouro Nacional	9.758,3	13.283,7	3.525,4
VI.2. Previdência Social (RGPS) (5)	-3.130,6	-3.099,4	31,3
VI.2.1. Previdência Social (RGPS) - Urbano (2)	-3,5	-86,2	-82,7
VI.2.2. Previdência Social (RGPS) - Rural (2)	-3.127,2	-3.013,2	114,0
VI.3. Banco Central (6)	-113,8	-63,2	50,6

**- R\$ 705 mi IRPJ/CSLL:** encerramento, em março, do prazo legal para pagto. do IRPJ e CSLL referente à Declaração de Ajuste relativa a 2008.

**+ R\$ 2,8 bi IRPF:** pagto 1ª cota ou da cota única do saldo a pagar referente à Declaração de Ajuste 2009, ano-base 2008.

**+ R\$ 993,1 mi Cofins.**

**+ R\$ 1,5 bi Cota-parte compensações financeiras:** recolhimento sazonal em abril da participação especial, apurada trimestralmente e recolhida até o último dia útil do mês seguinte ao fato gerador.

**+ R\$ 833,0 mi Dividendos da União.**

**+ R\$ 1,6 bi Diretamente Arrecadadas:** recolhimento anual da Taxa de Fiscalização de Funcionamento (TFF) que integra o Fundo de Fiscalização das Telecomunicações (Fistel).

**Pessoal e Encargos estável.**

**+ R\$ 2,4 bi Custeio e Capital:** Sendo: + R\$ 2,1 bi Subsídios e Subvenções Econômicas (+ R\$ 2,0 bi FND); + R\$ 698,4 mi Outras custeio e capital (+ R\$ 666,3 mi em capital) e - R\$ 360,2 mi Despesas do FAT.

# Resultado Primário do Governo Central em relação ao mês anterior: Abr09 / Mar09

## RECEITA BRUTA DO TESOUREO NACIONAL

BRASIL, 2009 (R\$ Milhões)

DISCRIMINAÇÃO	MAR/09	ABR/09	Dif
<b>Impostos</b>	<b>21.071,7</b>	<b>22.855,0</b>	<b>1.783,3</b>
Imposto de Renda	15.916,0	17.782,2	1.866,2
IPI	2.232,3	2.452,8	220,5
Outros	2.923,3	2.619,9	(303,3)
<b>Contribuições</b>	<b>16.204,3</b>	<b>17.460,4</b>	<b>1.256,2</b>
Cofins	8.302,2	9.295,3	993,1
CPMF	40,3	9,5	(30,8)
CSLL	4.527,4	4.239,7	(287,8)
Cide - Combustíveis	53,3	340,4	287,1
Outras	3.281,1	3.575,6	294,5
<b>Demais</b>	<b>4.654,9</b>	<b>8.517,9</b>	<b>3.863,0</b>
Cota parte	721,8	2.218,9	1.497,2
Diretamente Arrecadada	1.925,8	3.547,6	1.621,8
Dividendos da União	785,4	1.618,4	833,0
Concessões	12,7	73,1	60,4
Outras	1.209,3	1.060,0	(149,3)
<b>Total Bruto</b>	<b>35.364,1</b>	<b>41.930,8</b>	<b>6.566,7</b>

- **R\$ 705 mi IRPJ/CSLL:** encerramento, em março, do prazo legal para pagto. do saldo do IRPJ e CSLL referente à Declaração de Ajuste relativa a 2008.

+ **R\$ 2,8 bi IRPF:** pagto 1ª cota ou da cota única do saldo a pagar referente à Declaração de Ajuste 2009, ano-base 2008.

+ **R\$ 993,1 mi Cofins.**

+ **R\$ 1,5 bi Cota-parte compensações financeiras:** recolhimento sazonal em abril da participação especial, apurada trimestralmente e recolhida até o último dia útil do mês seguinte ao fato gerador.

+ **R\$ 833,0 mi Dividendos da União.**

+ **R\$ 1,6 bi Diretamente Arrecadadas:** recolhimento anual da Taxa de Fiscalização de Funcionamento (TFF) que integra o Fundo de Fiscalização das Telecomunicações (Fistel).

## Despesas do TN em relação ao mês anterior: Abr09 / Mar09

DISCRIMINAÇÃO	MAR/09	ABR/09	Dif
<b>Pessoal e Encargos</b>	<b>11.145,3</b>	<b>11.099,4</b>	<b>-46,0</b>
<b>Custeio e Capital</b>	<b>12.369,5</b>	<b>14.787,1</b>	<b>2.417,6</b>
Despesas do FAT	2.065,6	1.705,4	-360,2
Subsídios e Subvenções <sup>1</sup>	-1.489,9	623,8	2.113,7
LOAS/RMV	1.615,5	1.581,2	-34,3
Outras	10.178,3	10.876,7	698,4
<b>Transferência ao Bacen</b>	<b>92,0</b>	<b>100,1</b>	<b>8,1</b>

### OUTRAS DESPESAS DE CUSTEIO E CAPITAL

BRASIL, 2009 (R\$ milhões)

DISCRIMINAÇÃO	MAR/09	ABR/09	Dif
Sentenças Judiciais	14,7	15,4	0,7
Legislativo/Judiciário	508,5	467,9	(40,6)
Crédito Extraordinário <sup>1</sup>	160,2	276,7	116,6
Projeto Piloto de Investimento <sup>2</sup>	439,9	720,3	280,3
Outras <sup>3</sup>	17,9	72,8	54,9
Discricionárias	9.037,0	9.323,5	286,5
d/q Min. da Saúde	3.959,0	4.660,7	701,7
Min. do Des. Social	1.259,9	1.138,3	(121,5)
Min. da Educação	957,8	931,1	(26,7)
Min. da Defesa	838,7	651,0	(187,6)
Min. da Ciência e Tec.	307,3	170,0	(137,3)
Min. do Des. Agrário	361,2	89,9	(271,3)
Min. da Justiça	149,7	206,2	56,4
Min. da Previdência	117,3	152,3	35,1
Min. das Cidades	126,3	192,4	66,1
Demais	959,9	1.131,5	171,6
<b>Total</b>	<b>10.178,3</b>	<b>10.876,7</b>	<b>698,4</b>

#### Pessoal e Encargos estável

- R\$ 0,4 bi Despesas do FAT.

+ R\$ 2,1 bi Subsídios e Subvenções:

+ R\$ 2,1 bi de Operações Oficiais de Crédito

(d/q + R\$ 2,0 bi de FND, devido ao retorno líquido de R\$ 2,0 bi registrado em março/2009).

#### LOAS/RMV estável.

+ R\$ 0,7 bi outras despesas de custeio e capital:

Discricionárias (+ R\$ 286,5 mi)

# Resultado Primário do Governo Central em relação ao ano anterior: Jan-Abr09 / Jan-Abr08

## RESULTADO PRIMÁRIO DO GOVERNO CENTRAL BRASIL, 2008-2009

DISCRIMINAÇÃO DO RESULTADO	JAN-ABR		R\$ Milhões Dif
	2008	2009	
<b>I. RECEITA TOTAL</b>	<b>233.908,1</b>	<b>229.978,7</b>	<b>-3.929,4</b>
<b>I.1. Receitas do Tesouro</b>	<b>185.466,9</b>	<b>175.851,8</b>	<b>-9.615,1</b>
I.1.1. Receita Bruta (1)	186.605,9	176.994,6	-9.611,3
I.1.2. (-) Restituições	-1.139,0	-1.115,5	23,5
I.1.3. (-) Incentivos Fiscais	0,0	-27,3	-27,3
<b>I.2. Receitas da Previdência Social</b>	<b>47.910,0</b>	<b>53.500,4</b>	<b>5.590,4</b>
I.2.1. Receitas da Previdência Social - Urbano (2)	46.466,2	52.134,6	5.668,4
I.2.2. Receitas da Previdência Social - Rural (2)	1.443,7	1.365,7	-78,0
<b>I.3. Receitas do Banco Central</b>	<b>531,3</b>	<b>626,5</b>	<b>95,3</b>
<b>II. TRANSFERÊNCIAS A ESTADOS E MUNICÍPIOS</b>	<b>41.901,6</b>	<b>38.914,1</b>	<b>-2.987,6</b>
<b>III. RECEITA LÍQUIDA TOTAL (I-II)</b>	<b>192.006,4</b>	<b>191.064,6</b>	<b>-941,8</b>
<b>IV. DESPESA TOTAL</b>	<b>144.099,1</b>	<b>171.569,8</b>	<b>27.470,7</b>
<b>IV.1. Despesas do Tesouro</b>	<b>82.990,3</b>	<b>102.115,0</b>	<b>19.124,8</b>
IV.1.1. Pessoal e Encargos Sociais (1)	40.184,0	49.921,2	9.737,2
IV.1.2. Custeio e Capital	42.558,6	51.839,8	9.281,2
IV.1.2.1. Despesa do FAT	4.852,3	6.790,3	1.938,1
IV.1.2.2. Subsídios e Subvenções Econômicas (3)	1.648,1	587,2	-1.060,9
IV.1.2.3. Benefícios Assistenciais (LOAS/RMV)	4.994,1	6.051,1	1.057,0
IV.1.2.4. Outras Despesas de Custeio e Capital	31.064,2	38.411,2	7.347,1
IV.1.2.4.1. Outras Despesas de Custeio	25.690,1	31.650,0	5.959,9
IV.1.2.4.2. Outras Despesas de Capital	5.374,1	6.761,3	1.387,2
IV.1.3. Transferência do Tesouro ao Banco Central	247,6	354,0	106,4
<b>IV.2. Despesas da Previdência Social (Benefícios)</b>	<b>60.449,3</b>	<b>68.655,3</b>	<b>8.206,0</b>
IV.2.1. Benefícios Previdenciários - Urbano (2)	48.453,7	54.912,0	6.458,3
IV.2.2. Benefícios Previdenciários - Rural (2)	11.995,6	13.743,3	1.747,7
<b>IV.3. Despesas do Banco Central</b>	<b>659,5</b>	<b>799,5</b>	<b>140,0</b>
<b>V. FUNDO SOBERANO DO BRASIL - FSB (4)</b>	<b>0,0</b>	<b>0,0</b>	<b>0,0</b>
<b>VI. RESULTADO PRIMÁRIO GOVERNO CENTRAL (III - IV - V)</b>	<b>47.907,4</b>	<b>19.494,8</b>	<b>-28.412,6</b>
VI.1. Tesouro Nacional	60.574,9	34.822,7	-25.752,3
VI.2. Previdência Social (RGPS) (5)	-12.539,4	-15.154,9	-2.615,6
VI.2.1. Previdência Social (RGPS) - Urbano (2)	-1.987,5	-2.777,4	-789,9
VI.2.2. Previdência Social (RGPS) - Rural (2)	-10.551,9	-12.377,6	-1.825,7
VI.3. Banco Central (6)	-128,2	-172,9	-44,7

- R\$ 1,8 bi IRPJ: redução na lucratividade empresas;  
 + R\$ 1,5 bi CSLL: mudança apuração a partir maio/08;  
 + R\$ 2,4 bi IRRF: mudança na apuração do IRRF – rendimentos do trabalho, incremento IRRF – rendimentos capital devido a juros sobre capital próprio e op. swap e incremento IRRF – Rendim. Exterior em função elevação taxa média de câmbio;  
 - R\$ 3,7 bi COFINS: compensação de débitos de R\$ 2,9 bi em 2009 e desonerações promovidas pela legislação;  
 - R\$ 2,2 bi CIDE: redução da alíquota a partir de maio/2008 e compensação de R\$ 1 bi em 2009;  
 - R\$ 2,9 bi IPI: alteração tabela de incidência do IPI - Automóveis em 2009 e da apuração do IPI - Bebidas.  
 - R\$ 2,1 bi Concessões: arrecadação, em março/08, relativa a 9ª rodada licitação blocos exploratórios de petróleo e gás natural ;  
 - R\$ 2,4 bi Cota-parte compensações: queda preço internacional petróleo.

+ R\$ 5,6 bi contrib. previdenc.: cresc. massa salarial.

+ R\$ 9,7 bi pessoal e encargos: pagto de precatórios a maior em 2009 (+ R\$ 2,3 bi) e reestrut. de carreiras e remunerações dos servidores;  
 - R\$ 1,1 bi subsídios: - R\$ 1,8 bi retorno líquido FND.  
 + R\$ 7,3 bi outros custeio e capital: aumento de discricionárias (+R\$ 8,0 bi).

+ R\$ 8,2 bi benefícios previdenciários: cresc. de 12,0% do valor médio benefícios pagos (reajuste sal. mínimo), elevação dos benefícios com valores acima do piso e elevação de 3,4% na qte média mensal benefícios pagos.

# Resultado Primário do Governo Central em relação ao ano anterior: Jan-Abr09 / Jan-Abr08

## PRINCIPAIS VARIAÇÕES ACUMULADO JAN-ABR: %

DISCRIMINAÇÃO	08/07	09/08
<b>Receitas</b>	<b>18,1%</b>	<b>-1,7%</b>
Tesouro	18,5%	-5,2%
Previdência	16,7%	11,7%
<b>Transferências</b>	<b>26,0%</b>	<b>-7,1%</b>
<b>Receita Líquida</b>	<b>16,5%</b>	<b>-0,5%</b>
<b>Despesas</b>	<b>9,5%</b>	<b>19,1%</b>
Benefícios	9,7%	13,6%
Pessoal	6,7%	24,2%
Custeio e Capital	12,0%	21,8%
FAT	23,5%	39,9%
Subsídios	2,6%	-64,4%
LOAS/RMV	18,7%	21,2%
Outras	9,9%	23,7%
Custeio	9,0%	23,2%
Capital	14,5%	25,8%
<b>PIB</b>	<b>10,0%</b>	<b>4,5%</b>

## PRINCIPAIS VARIAÇÕES REAIS (SOBRE CRESCIMENTO NOMINAL DO PIB)

DISCRIMINAÇÃO	08/07	09/08
<b>Receitas</b>	<b>7,4%</b>	<b>-5,9%</b>
Tesouro	7,7%	-9,3%
Previdência	6,0%	6,9%
<b>Transferências</b>	<b>14,6%</b>	<b>-11,1%</b>
<b>Receita Líquida</b>	<b>5,9%</b>	<b>-4,8%</b>
<b>Despesas</b>	<b>-0,4%</b>	<b>13,9%</b>
Benefícios	-0,3%	8,7%
Pessoal	-3,0%	18,9%
Custeio e Capital	1,8%	16,6%
FAT	12,2%	33,9%
Subsídios	-6,7%	-65,9%
LOAS/RMV	7,9%	16,0%
Outras	-0,1%	18,3%
Custeio	-1,0%	17,9%
Capital	4,1%	20,4%

## Investimento Total – valores pagos

JAN-ABR 2008 x JAN-ABR 2009: crescimento de 26%

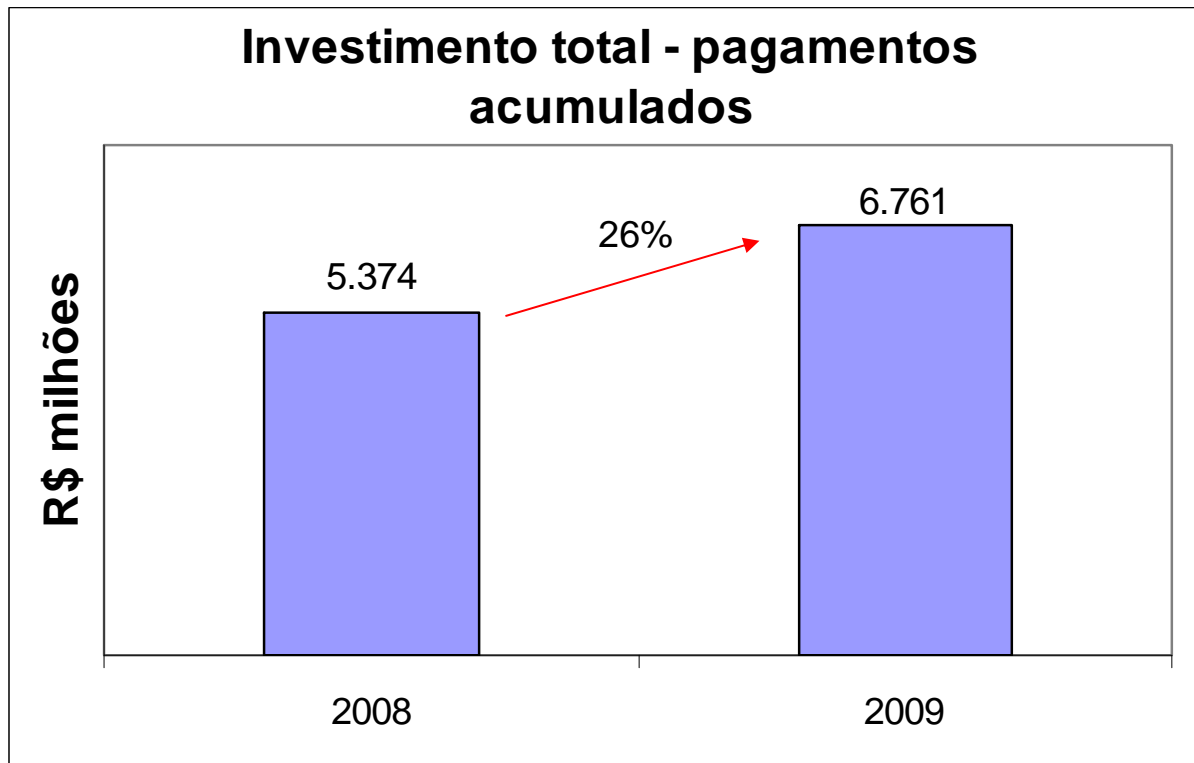


Tabela A8 RTN

Fonte: SIAFI. Elaboração: COAPI/STN.

Investimento Total: GND 4 e 5. Inclui OBs do último dia.

## Investimento Total – valores pagos

### Investimento total pagamentos acumulados até o mês

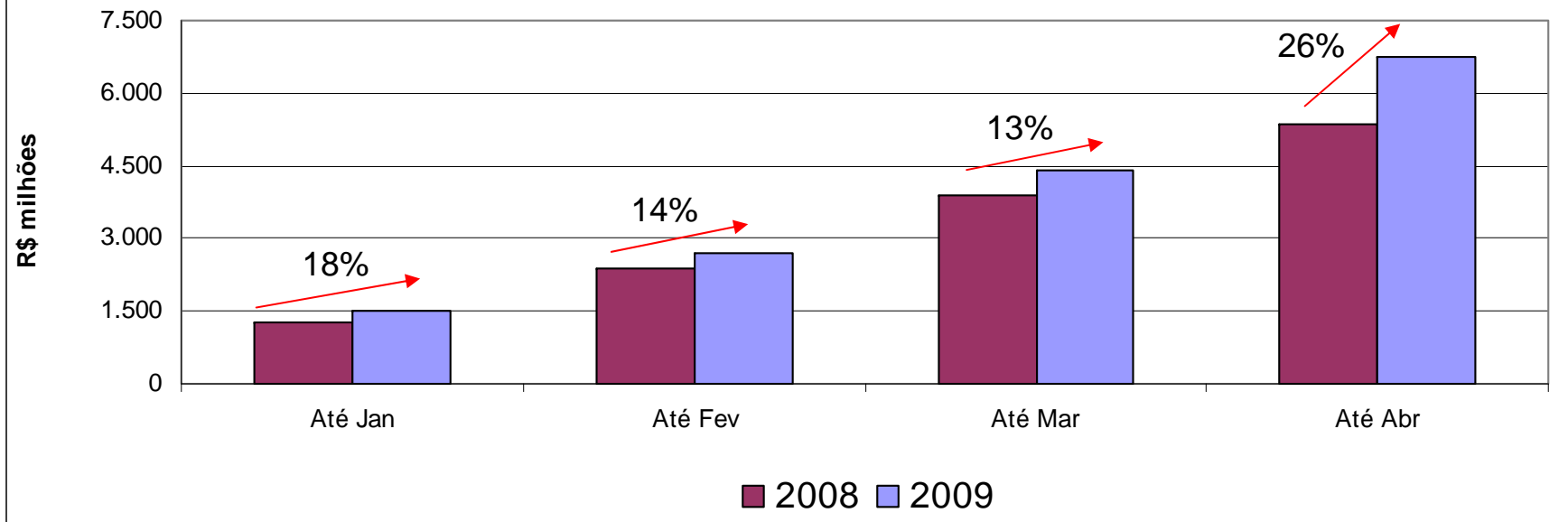


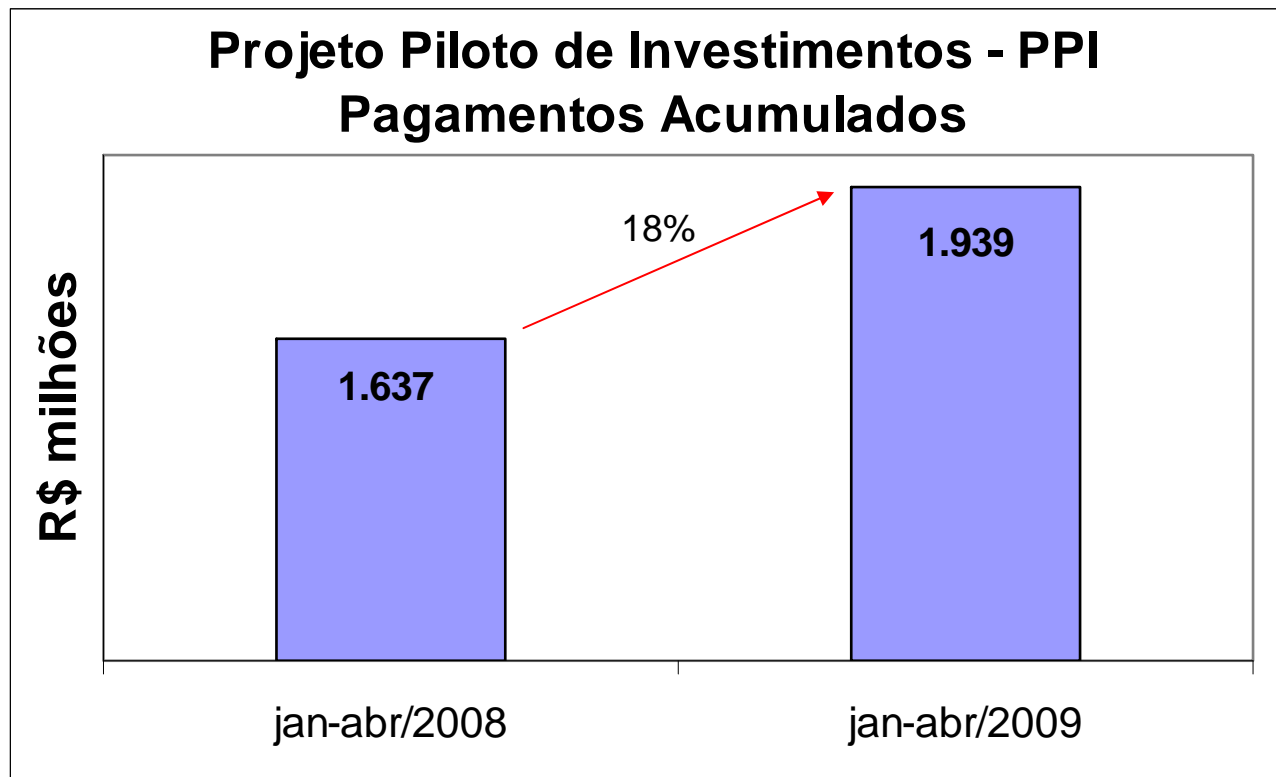
Tabela A8 RTN

Fonte: SIAFI. Elaboração: COAPI/STN.

Investimento Total: GND 4 e 5. Inclui OBs do último dia.

## Projeto Piloto de Investimento – valores pagos

JAN-ABR 2008 x JAN-ABR 2009: crescimento de 18%



RTN

Fonte: SIAFI. Elaboração: COAPI/STN.

Projeto Piloto de Investimento: GND 3, 4 e 5. Não inclui OBs do último dia.

# TESOURO DIRETO

Para maiores informações acesse o site do Tesouro Nacional:

[www.tesouro.fazenda.gov.br](http://www.tesouro.fazenda.gov.br)

Ou entre em contato com a Gerência de Relacionamento Institucional:

[stndivida@fazenda.gov.br](mailto:stndivida@fazenda.gov.br)

**COMPRA DE TÍTULOS DO TESOURO NACIONAL  
DIRETAMENTE PELA INTERNET**